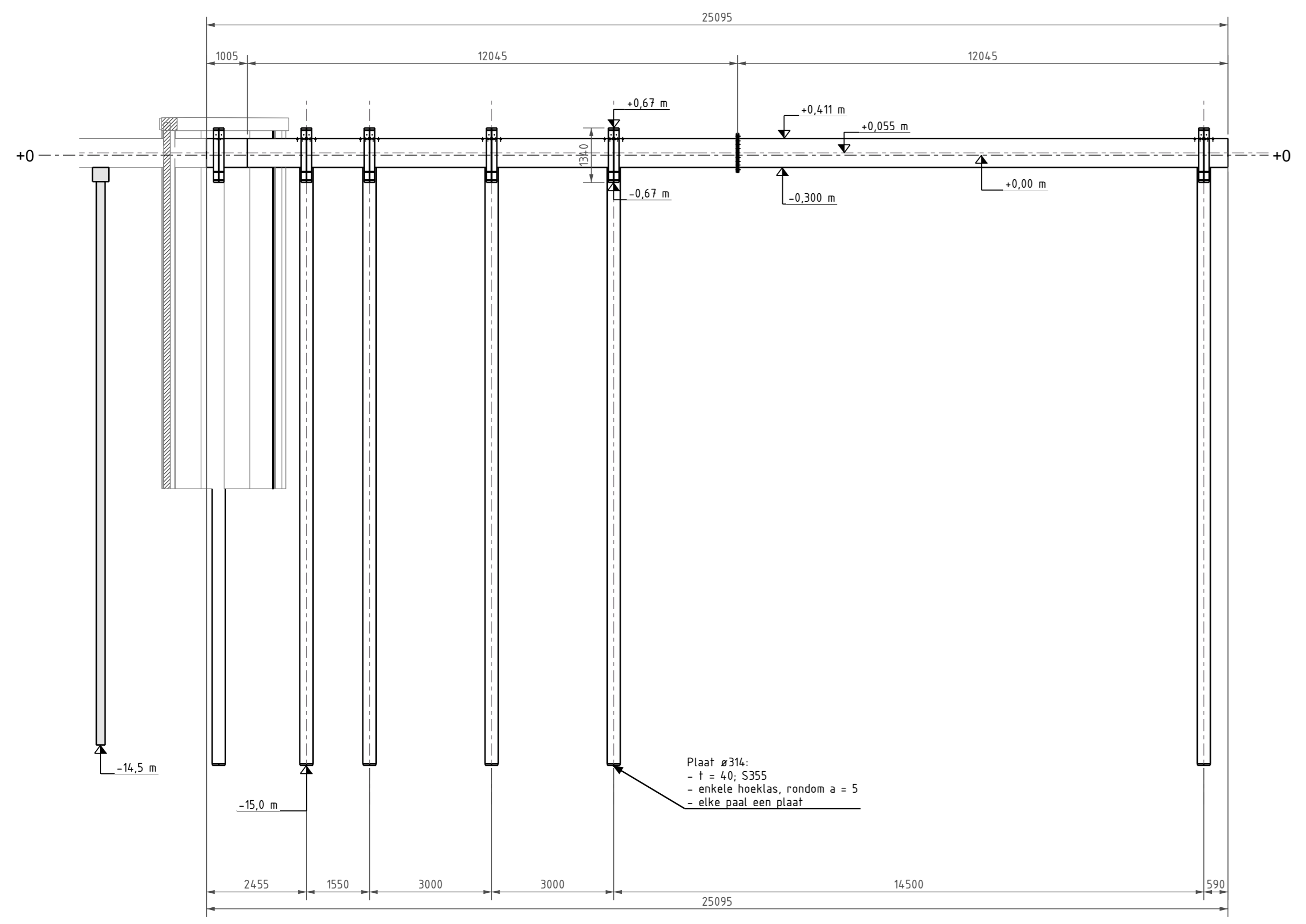
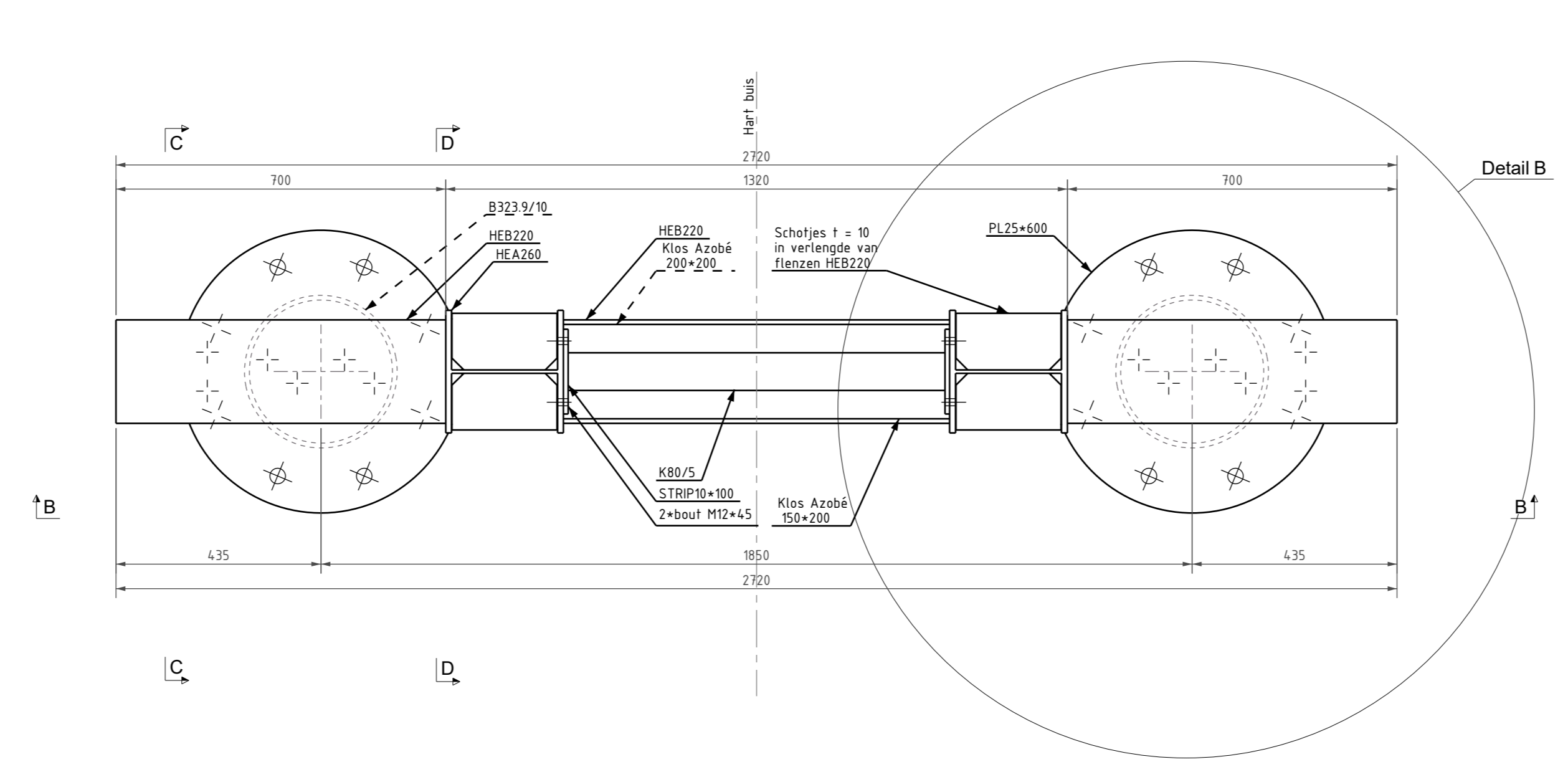


Palenplan  
schaal 1:100

Bovenaanzicht  
schaal 1:100

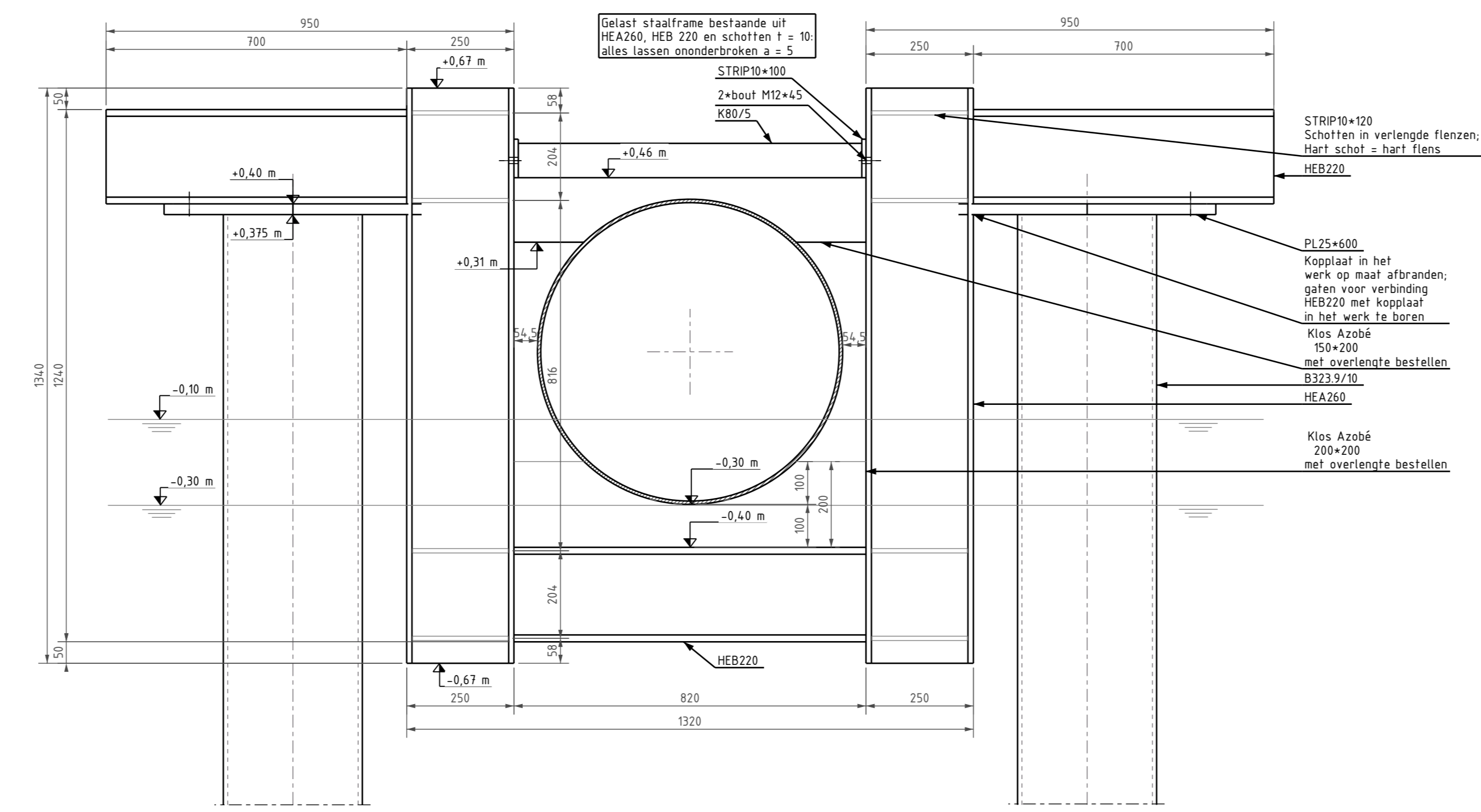


Doorsnede A - A  
schaal 1:100

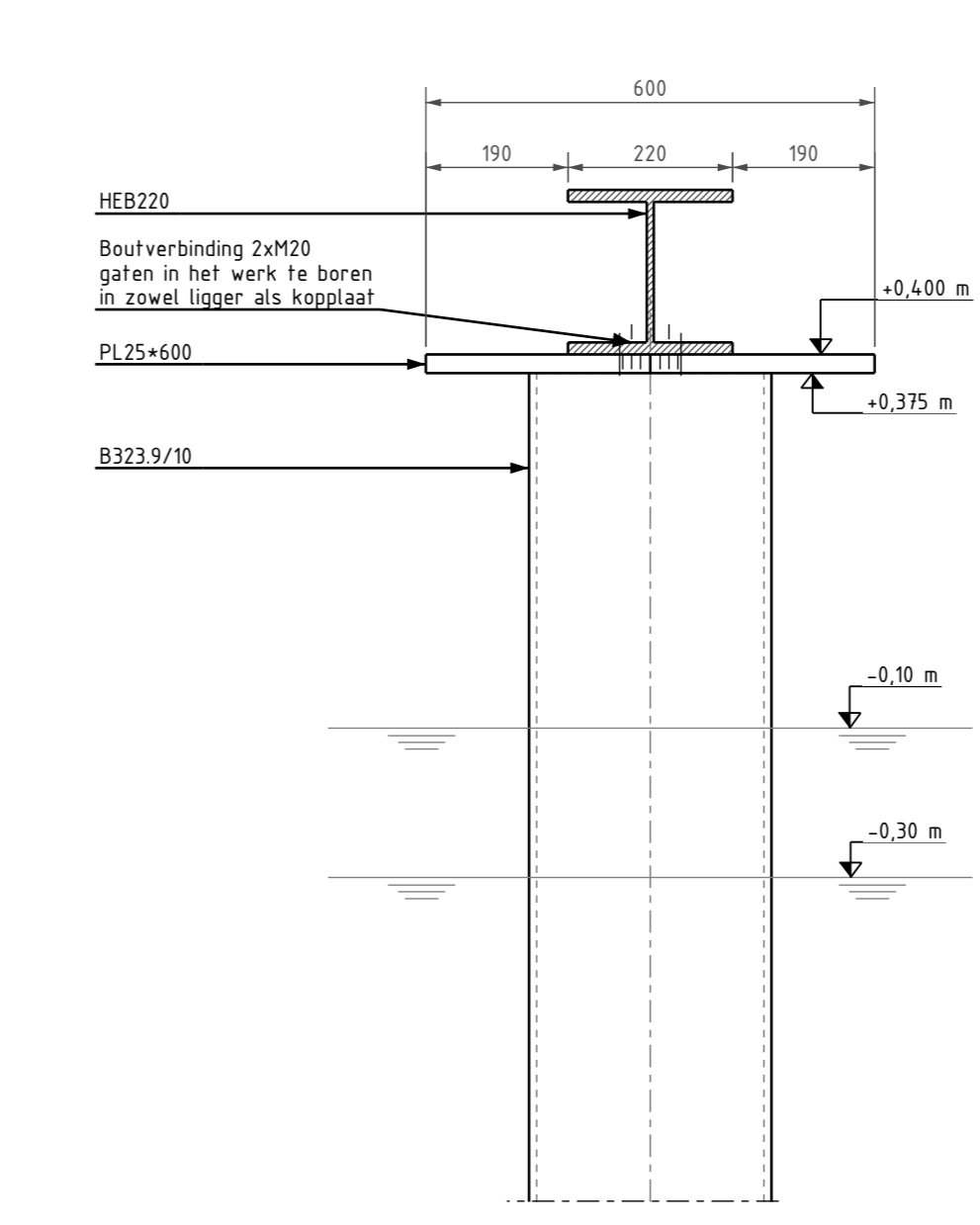


Detail A  
schaal 1:10

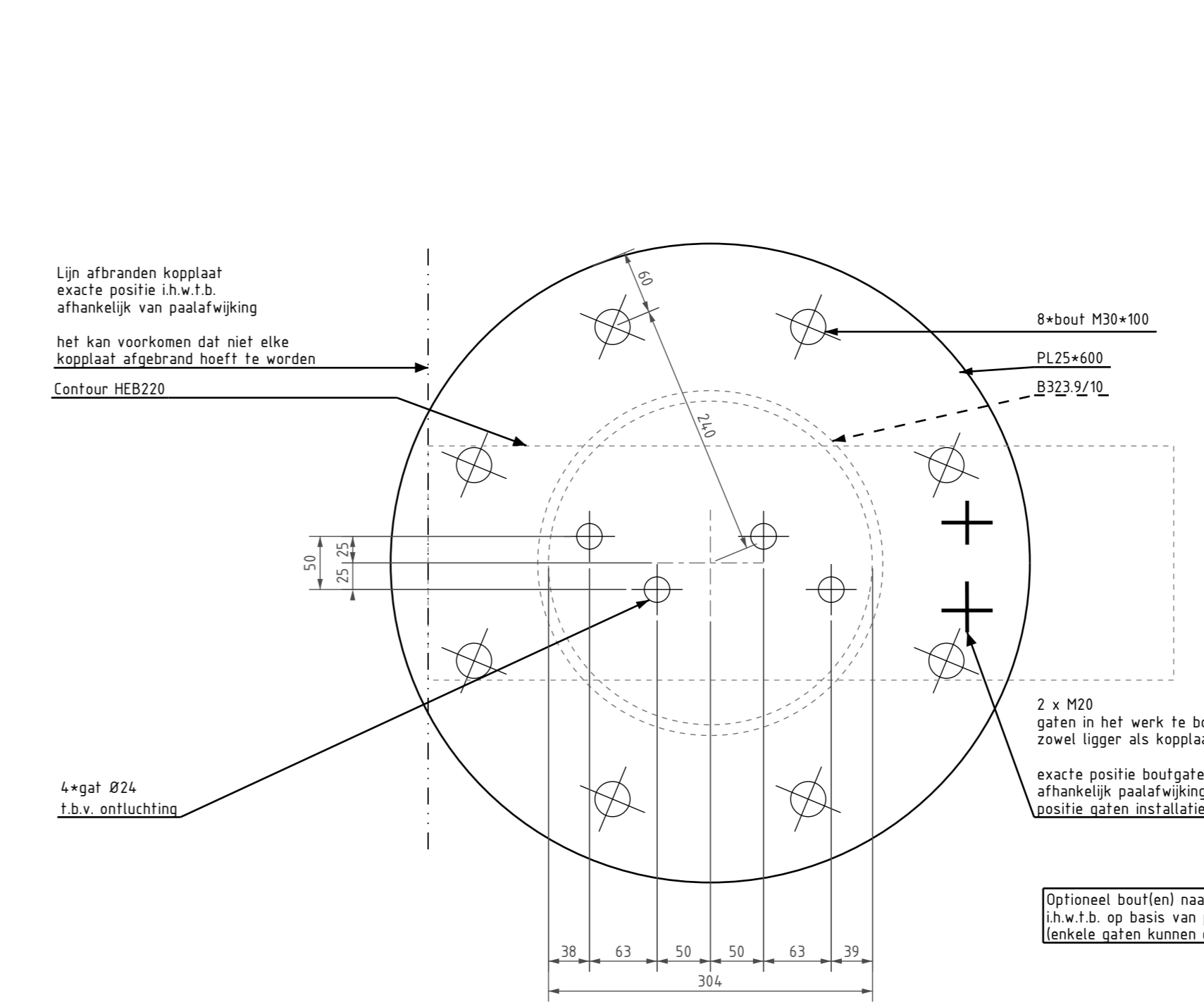
Detail B



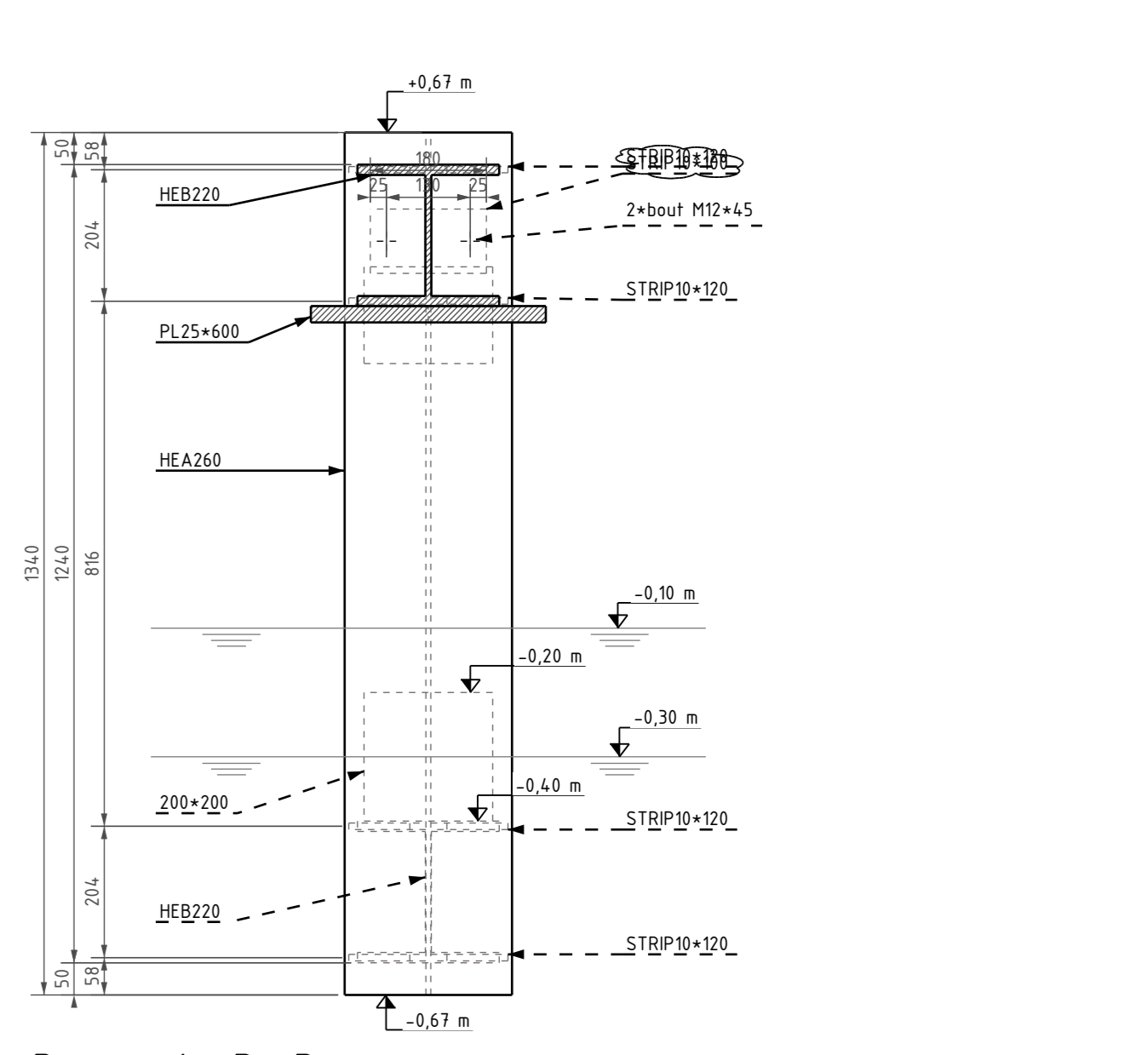
Doorsnede B - B  
schaal 1:10



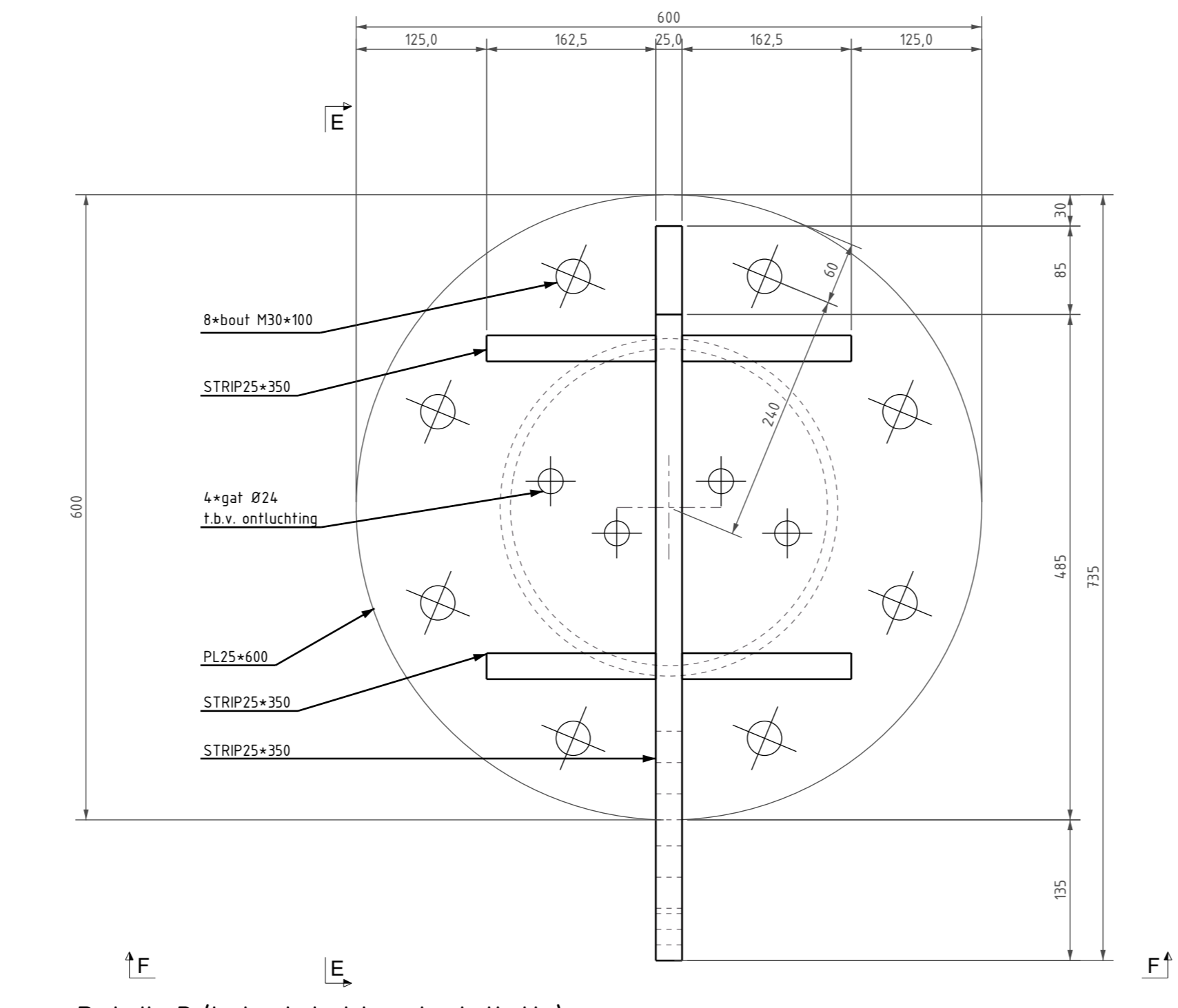
Doorsnede C - C  
schaal 1:10



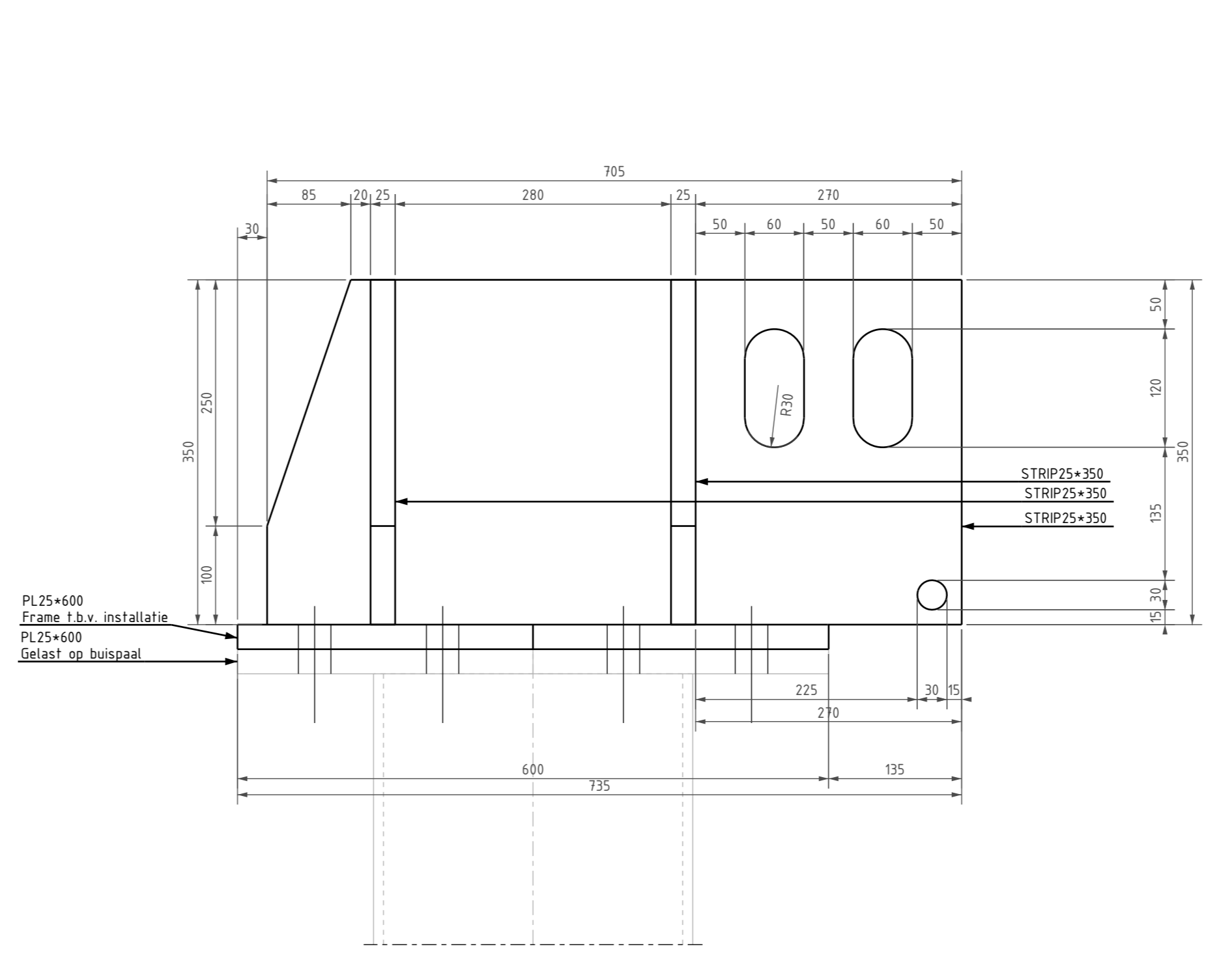
Detail B  
schaal 1:5



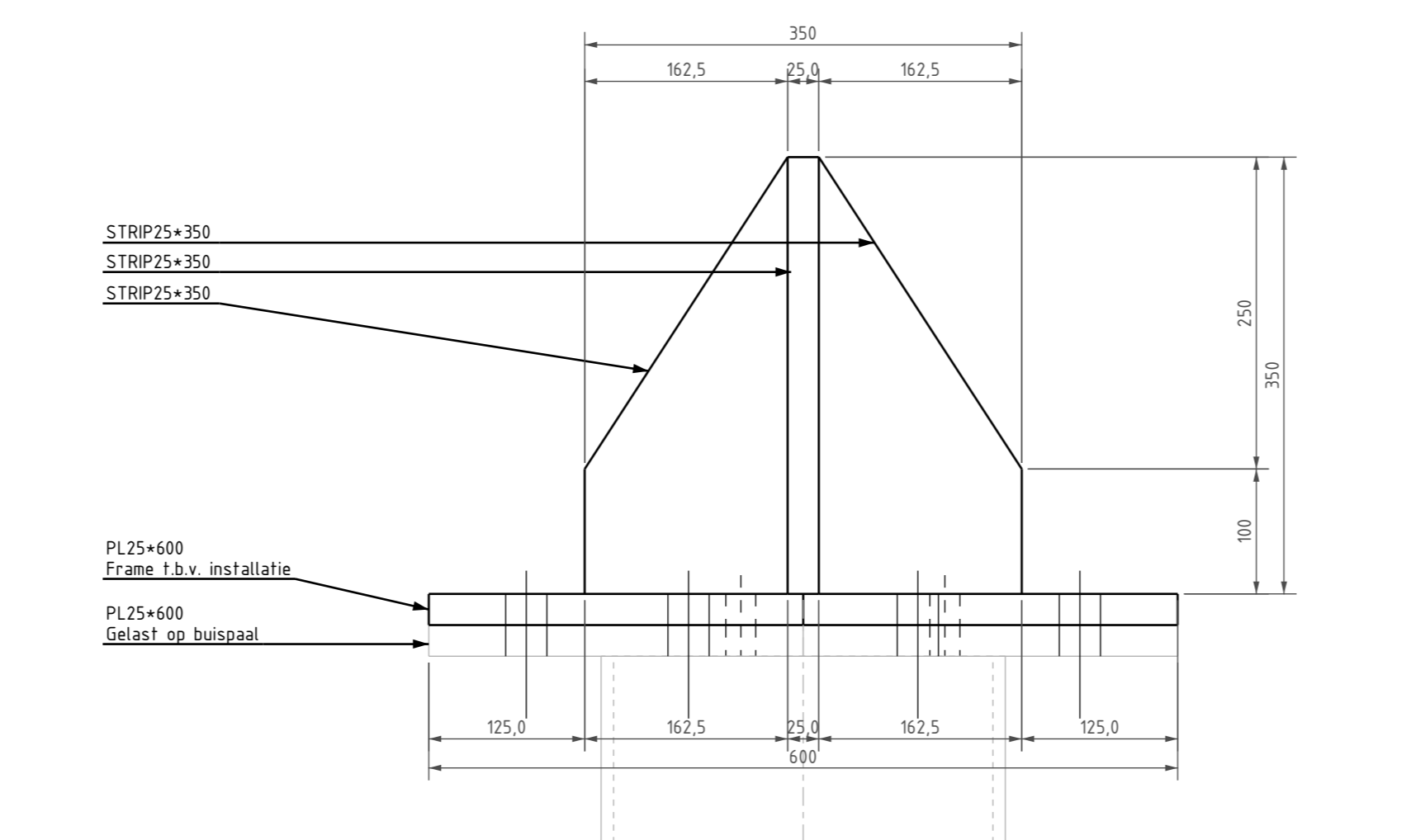
Doorsnede D - D  
schaal 1:10



Detail B (hulpstuk t.b.v. installatie)  
schaal 1:5



Doorsnede E - E  
schaal 1:5



Doorsnede F - F  
schaal 1:5

- Volgvolgde:**
1. Lussen koppelaar op stalen buispaal
  2. Lussen staalframe
  3. Lussen hulpstuk t.b.v. installatie
  4. Installeren buispaal
  5. Verwijderen frame t.b.v. installatie
  6. Afronden koppelaar t.b.v. bevestiging staalframe
  7. Gatoren boren t.b.v. bevestiging staalframe
  8. Plaatsen hulpstukken Kios
  9. Plaatsen staalframe
  10. Plaatsen tijdelijke buis uitstroon
  11. Hoortoren boren boven buis

RENVOOI			
<b>Algemeen:</b>			
• alle maten in mm, tenzij anders aangegeven.			
• hoogmaten in m, t.o.v. N.A.P.			
• maatvoering in het werk te controleren			
<b>Materialenkwaliteit:</b>			
• alle materialen leveren met minimaal 22 attest, tenzij anders aangegeven.			
• profielen : S235, gording : bijbehorende platen S355			
• overig : S235, damwaden S240GP			
<b>Bevestigingsmiddelen en ankers:</b>			
• stalen bouten, moeren en sluitbouten klasse 8.8 thermisch verzinkt overmaats			
• stalen ankerstangen klasse GEW_1 thermisch verzinkt overmaats			
• stalen schroeven en houtdraadbouten klasse 4.8 thermisch verzinkt overmaats			
<b>Lassen:</b>			
• het laswerk uit te voeren conform NEN 1090 executieklasse 3, tenzij anders aangegeven.			
• alle lassen waarvoor een sterkberekening is uitgevoerd op tekening aangegeven			
• alle constructieleden ononderbroken gefaald, tenzij anders aangegeven			
• enkele hoeklassen : a = 0,8 x de dunste plaatdikte (minimaal 5), tenzij anders aangegeven			
• dubbele hoeklassen : a = 0,8 x de dunste plaatdikte (minimaal 5), tenzij anders aangegeven			
<b>Houtconstructie:</b>			
• NEN-EN 1995-1-1			
• sterkteklasse : D10 (Azobé), D10 (Basalcoat) palen IJsbrekers			
• duurzaamheidsklasse : 1			

Datum	Status	Definitief	WJ
10-06-2024	Status definitief		BD WJ
03-06-2024	Status ter controle		BD WJ
02-03-2024	Interne controle verwerkt, status ter controle		BD WJ
01-25-03-2024	Status concept		BD WJ

**DE BOER & DE GROOT**  
CIVIELE WERKEN

Industrieweg 14  
8017 HJ Heerde  
05171 431 542  
info@deboerengroot.nl  
www.deboerengroot.nl

**Rijkswaterstaat**  
Dijkversterking Marken

**ADONIN**  
ADVIA, ONTWERP & INSPECTIE

**Gemaal**  
Tijdelijke verlenging uitstroon

**Uitvoering**  
2022-00142

**Definitief**

10-03-24  
18/07/25

5937-TM-TEK-012  
TEK-01-01  
1.0