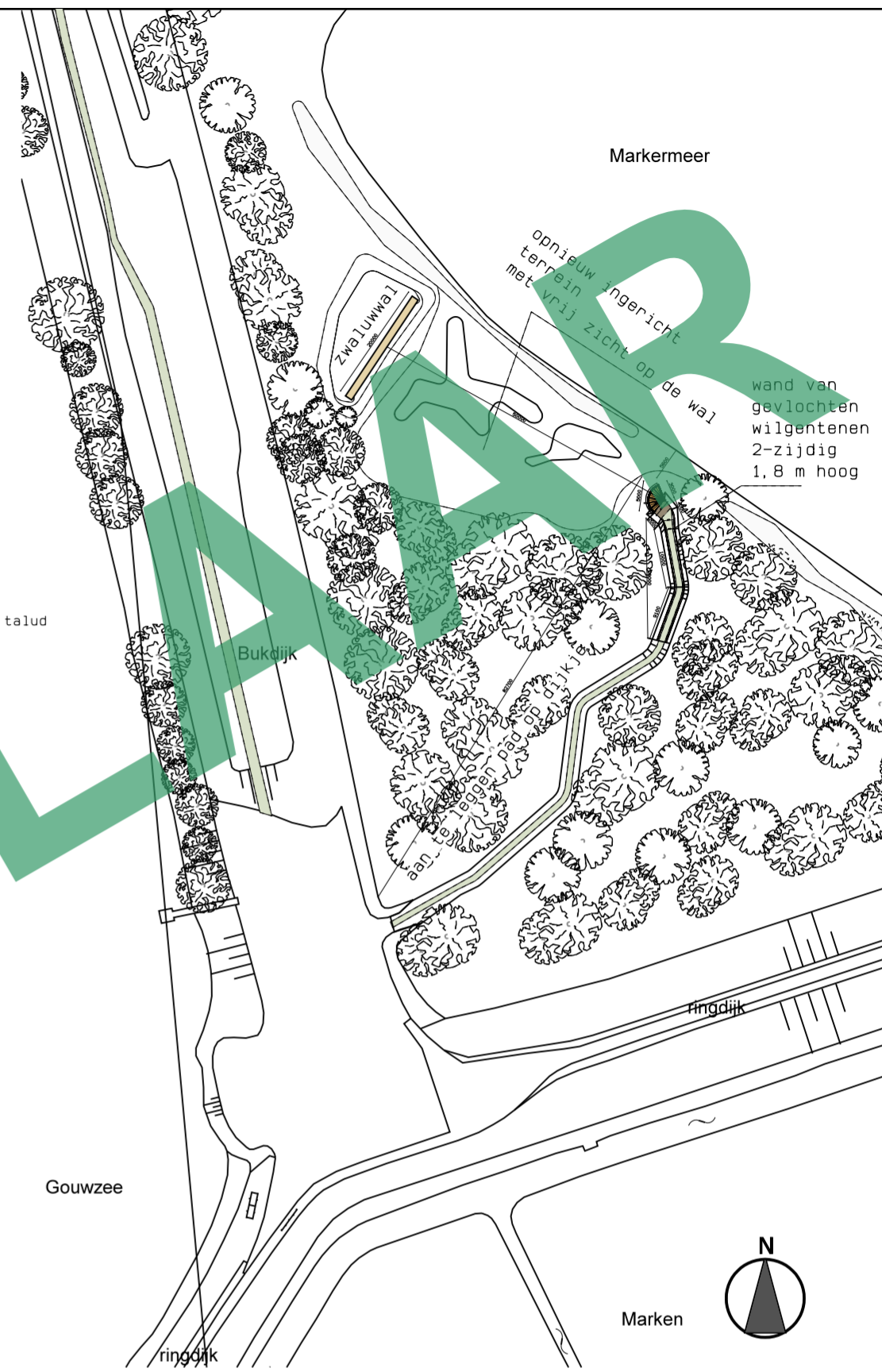
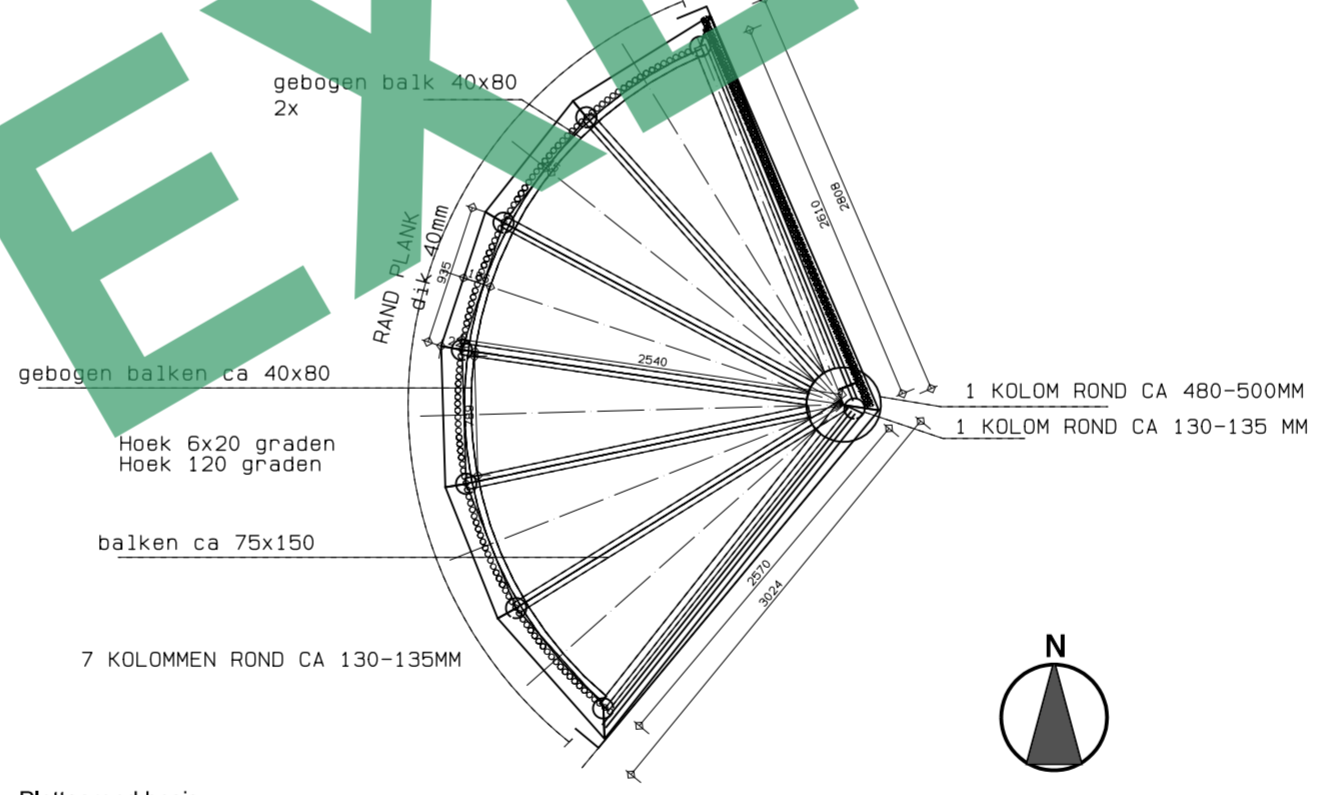
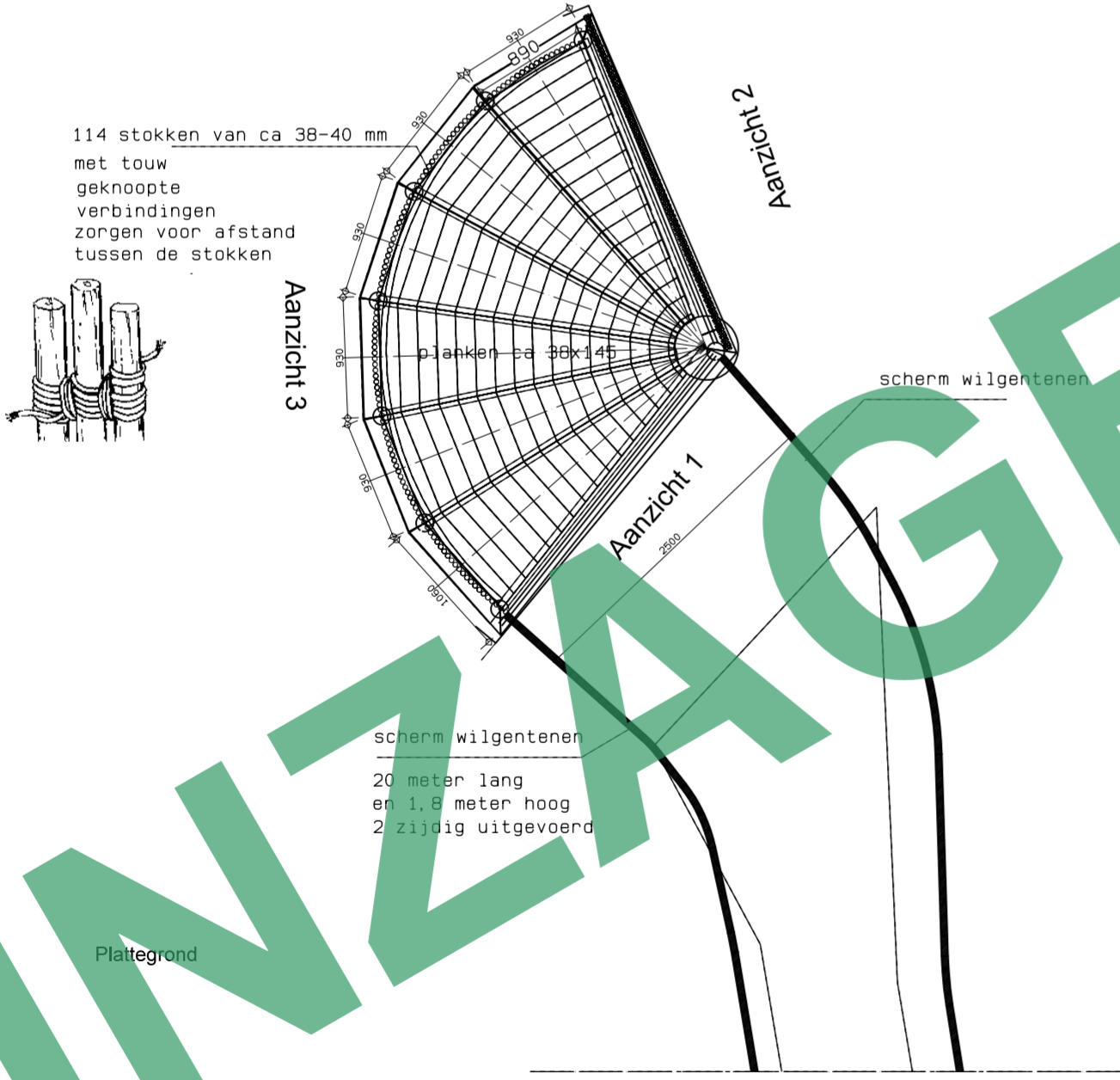


Aanzichten vogelkijkhut aan de bukdijk te Marken



Situatie 1: 1000  
 Vogeluitkijkpunt  
 met het schelpenpad vanaf de Bukdijk  
 locatie bij benadering: 52°28'3.28"N  
 5° 6'13.59"E



Plattegrond basis

onderdeel	materiaal	kleur-nummer	fabrikaat	klasse
stokkenscherm	Rond hout	zwartbruin	Cloeziana Rondhout	Duurzaamheidsklasse 1
touw	polytex touw	licht bruin	Langman, uv-bestendig geslagen polypropyleen touw	
kolommen	Rond hout	zwartbruin	Cloeziana Rondhout	Duurzaamheidsklasse 1
planken wand	Bezaagd hout	zwartbruin	Herzaagd azobe-Meerdink og	Duurzaamheidsklasse 1
balken rond	Bezaagd hout	zwart	Nib rond evt gebogen	Duurzaamheidsklasse 1
planken vloer	Bezaagd hout	naturel	Padoek	Duurzaamheidsklasse 1
randplank vloer	Bezaagd hout	naturel	Padoek	Duurzaamheidsklasse 1
balken vloer	Bezaagd hout	naturel	Herzaagd azobe-Meerdink og	Duurzaamheidsklasse 1
Bevestigingen	rvs	zwart	Rufas og	

Alle hout moet fsc gecertificeerd zijn

maatvoering i.h.w. bepalen c.q. controleren

gewijzigd

project	Renovatie Woning Zilverstraat 1A 1811 DH Alkmaar
omschrijving	Bukdijk Vogeluitkijkpunt met Vogelhut Aanvraag Omgevingsvergunning Plattegronden, gevels en situatie -concept-
refs	23115-ao1
schaal	1:100-50/A1
getekend	jll datum 24-07-2023
werk	23115
tekening	VO01

Wagengouw 12  
 1151 EG Broek in Waterland  
 tel. 020-4031391  
 www.w3architecten.nl  
 email:w3@wadman.nl

**w3**  
 ARCHITECTEN EN INGENIEURS BV