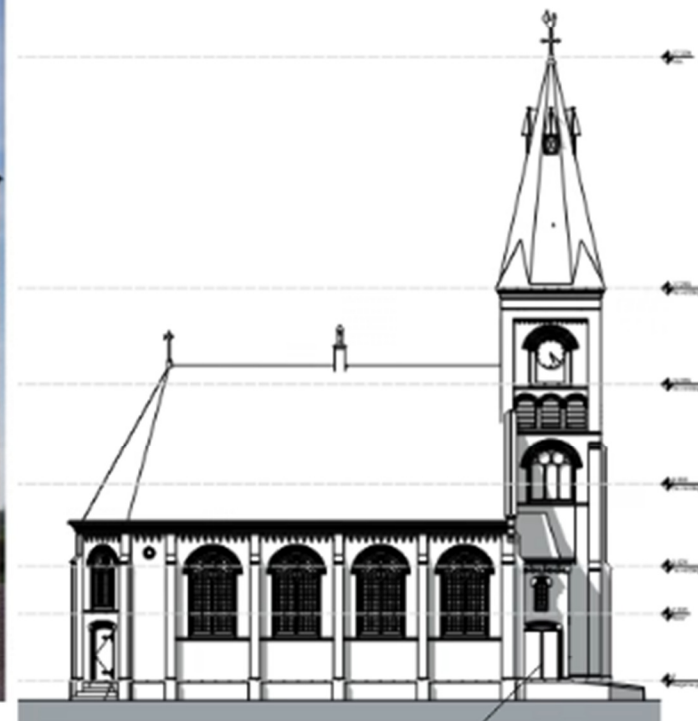


Kerkbuurt 13



linker zijgevel

Een nieuwe deur om het uitdragen tijdens rouwdiensten mogelijk te maken.

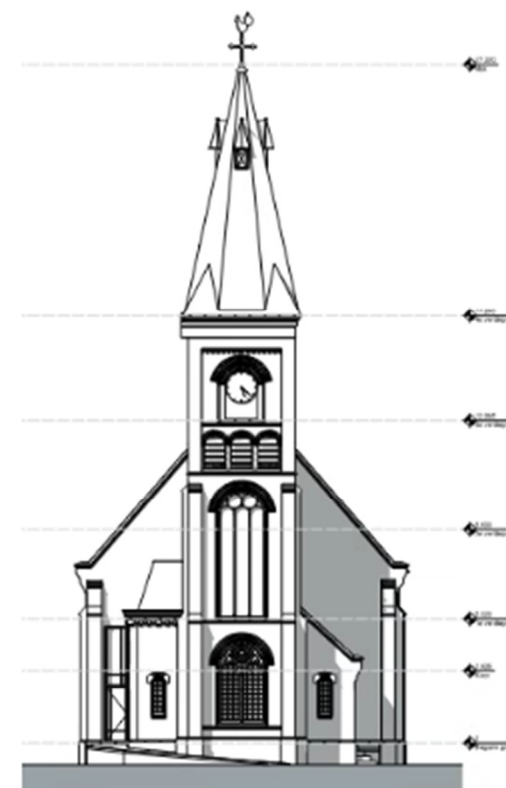
Motivatie ingreep

Er wordt een nieuwe tijdlaag toegevoegd in een contrasterende materialisering. Voor het kozijn en de deuren wordt een slank profiel gekozen. Denkrichting MHB of Jansen. De deuren worden omkaderd waarbij het rechter deel schuin met de loopprijsing wordt meegeplaatst. De deuren worden als vouwdeuren uitgevoerd zodat bij een begrafenis er een maximale opening wordt bereikt. De rechter deur van de vouwdeuren is de loopdeur. De boog met sluitstenen boven de bestaande deur wordt als bouwspoor behouden.

De deuren, kozijn en omkadering in metaal en in kleur zwart-grijs. De nieuwe deuropening vraagt om een zorgvuldige uitwerking. De overige gevels veranderen niet.

linker zijgevel NIEUW

8



voorgevel

Variante gevelopening

Hoge opening (insnede) tussen de steunbeer en kleine toren Noordwest zijde.

- De inpassing is natuurlijk.
- Er ontstaat een rechte doorgang vanuit kerkzaal.
- De asymmetrie van de voorgevel laat deze opening toe.

variant gevelopening

