

Welkom bij de Alliantie Markermeerdijken



EILANDRAAD MARKEN

Bas van den Heuvel, Natasja van der Heijden en Friso van Alphen

22 maart 2019



hoogheemraadschap
Hollands
Noorderkwartier

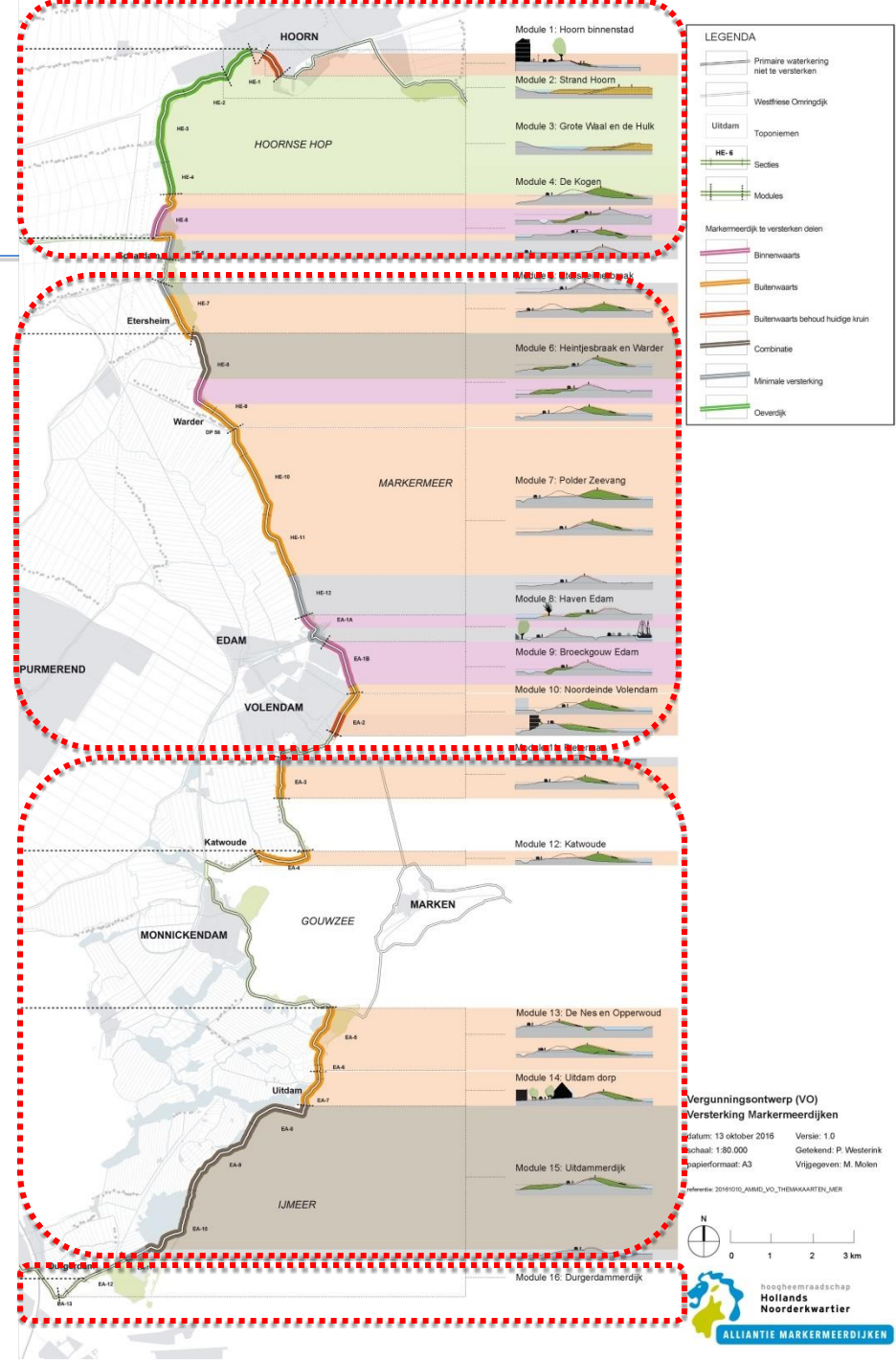
ALLIANTIE MARKERMEERDIJKEN

Alliantie Markermeerdijken is een samenwerking tussen HHNK, Boskalis en VolkerWessels ondernemingen

Overzicht Markermeerdijken

3 deelgebieden:

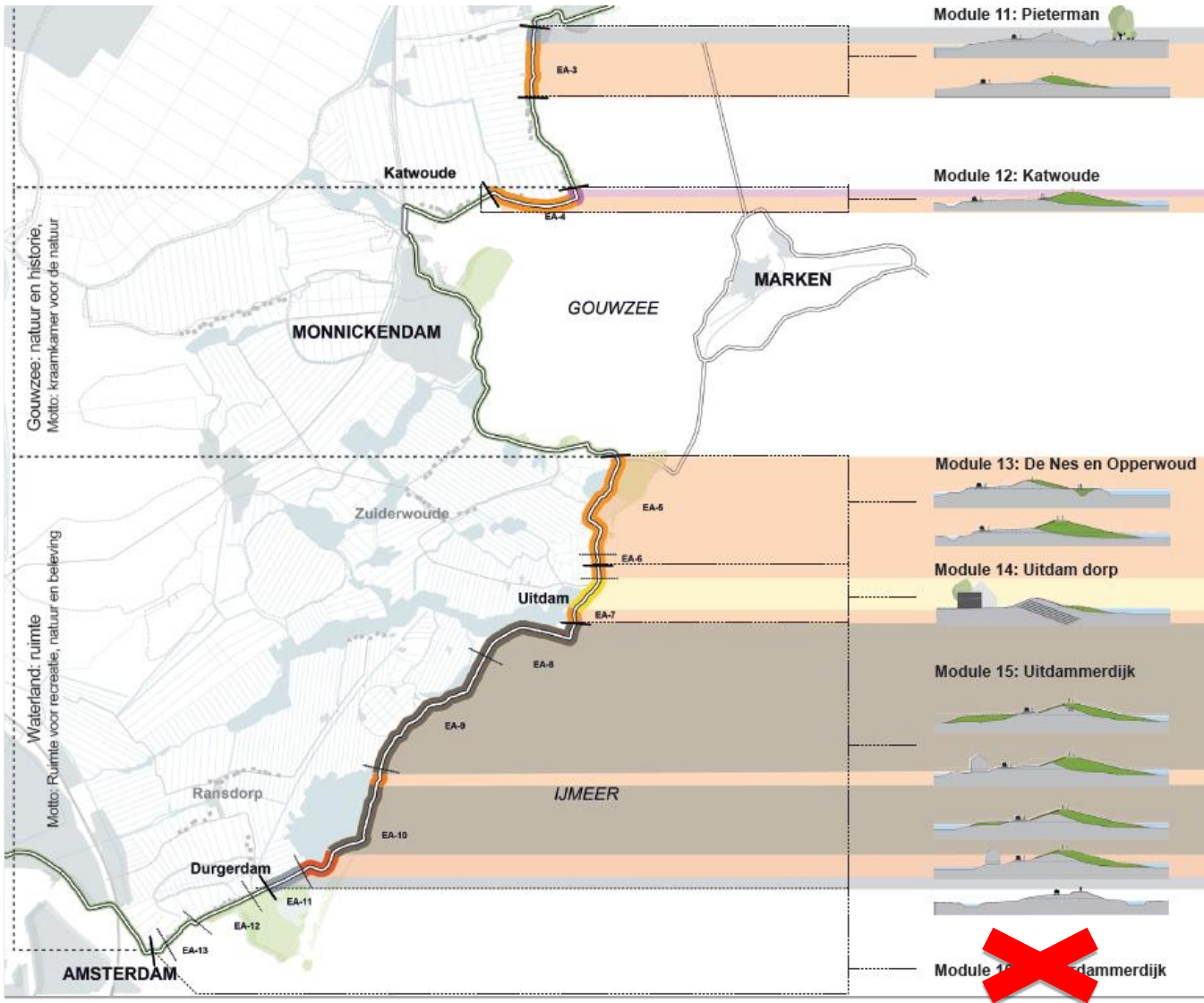
- Noord: Hoorn-Schardam (module 1 t/m 4)
- Midden: Schardam- Volendam (module 5 t/m 10)
- Zuid: Pieterman – Durgerdam (Module 11 t/m 15)
- Apart traject: Durgerdam (module 16) geen onderdeel scope Alliantie



Stand van zaken

- ✓ 19 September besluitvorming HHNK (CHI)
- ✓ 8 oktober: Verklaring Van Geen Bedenkingen van Provinciale Staten.
- ✓ Besluitvorming bevoegd gezag (provincial staten) gepland op 30 oktober 2018
- ✓ Ter inzage legging goedkeuringsbesluit (d.d. 14-11-2018 start bezwaarperiode)
 - Behandeling beroepen bij Raad van State
 - **Start voorbereidende werkzaamheden vanaf eind maart 2019.** (baggeren vaargeulen, aanbrengen loswallen, inrichten depots)
 - **Start dijkversterking vanaf juli 2019** (e.e.a. afhankelijk van RvS procedure)

Deelgebied ZUID (M11 t/m M15)



Betrekken omgeving

PPW -> ONTWERP -> INRICHTING -> VOORBEREIDING -> UITVOERING -> DIJK VEILIG

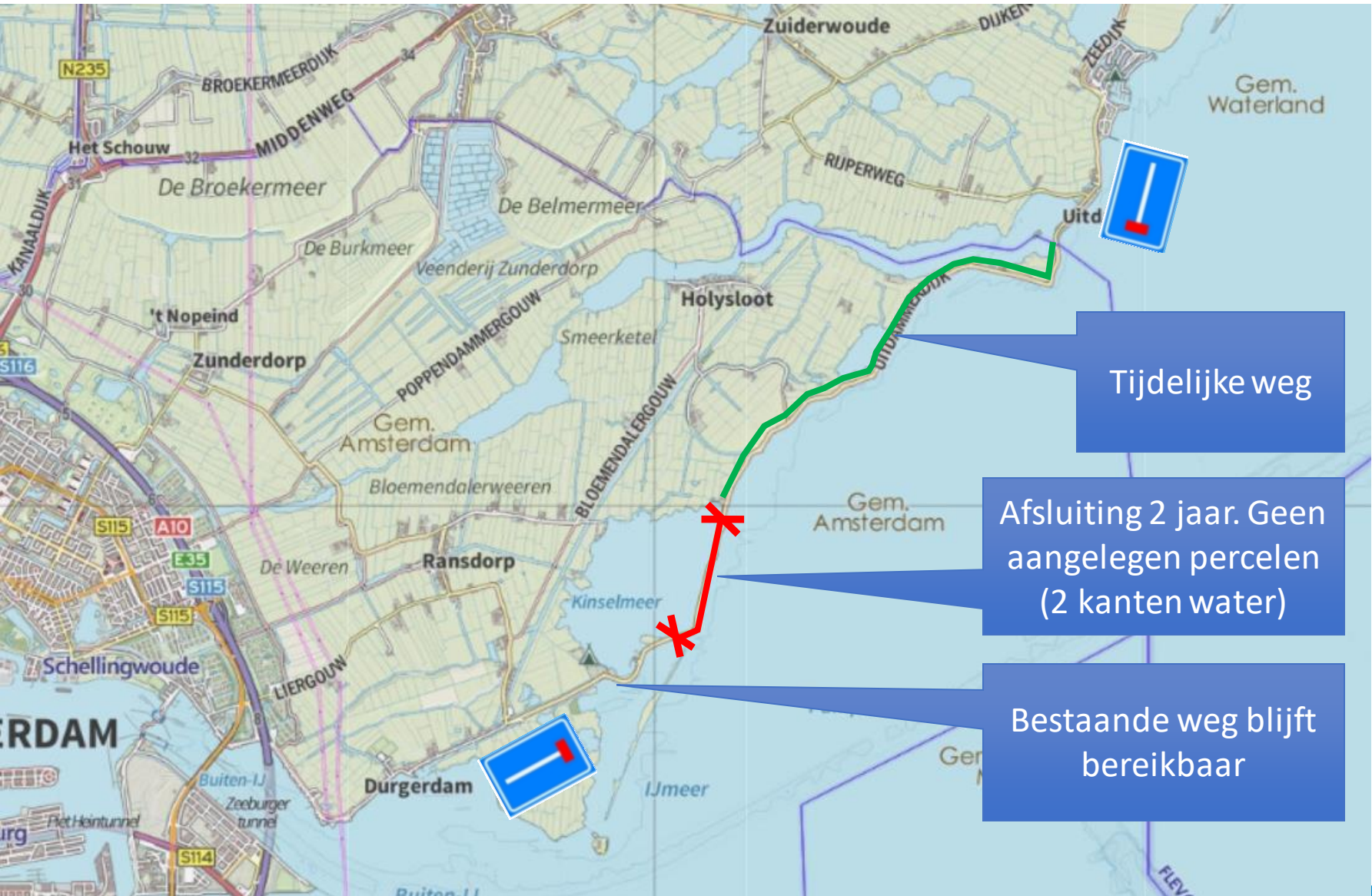
OMGEVING



Vaargeulen en loswallen



Bereikbaarheid



Tijdelijke weg

Afluiting 2 jaar. Geen
aangelegde percelen
(2 kanten water)

Bestaande weg blijft
bereikbaar

Bereikbaarheid

Omleiding
autoverkeer

N247

Omleiding
fietsers en
wandelaars
optioneel

Omleiding
fietsers en
wandelaars

voor autoverkeer. Alle autoverkeer wordt omgeleid via de N517 en de N247. Voor fietsers en voetgangers wordt een tijdelijke voorziening gecreëerd langs het werkgebied. De weg op de binnenberm blijft open voor alle verkeer.

De Nes Opperwoud - Bestaande weg blijft open. Werkzaamheden vinden aan de buitenzijde plaats, woningen en Europarcs altijd vanaf de noordkant bereikbaar zijn.

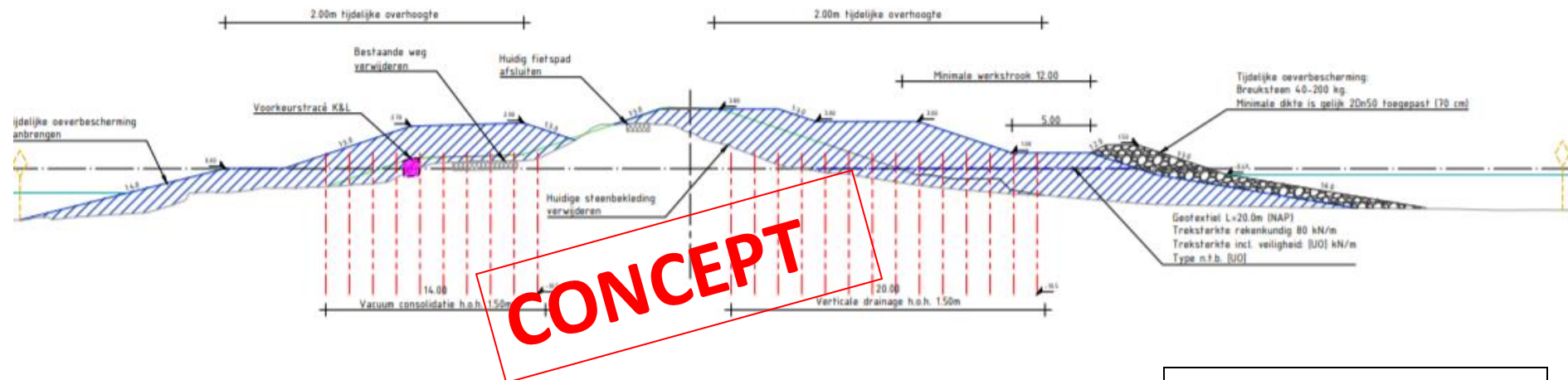
Uitdam dorp - Weg blijft open voor alle verkeer. Werkzaamheden vinden op de dijk plaats, achter de woningen.

Uitdammerdijk - De bestaande weg vervalt tijdens de werkzaamheden. Met tijdelijke voorzieningen en faseringen worden de woningen en recreatieverenigingen bereikbaar gehouden. Fietsers en voetgangers maken ook gebruik van deze tijdelijke voorzieningen. In de faseringen kan tijdelijk eenrichtingsverkeer worden ingesteld. Dit betekent dat recreatieterreinen en woningen alleen via de noordkant of via de zuidkant bereikbaar zijn. Doorgaand verkeer wordt omgeleid.

Doorsnede Kinselmeer, ter indicatie

Kinselmeermeer

Markermeer



Dijkversterking door o.a. versteviging in bodem:

- Toepassen voorbelasting van zand
- Zand wordt laag voor laag aangebracht incl. rustperiodes
- Toepassen verticale drainage incl. vacuümconsolidatie

Legenda:

Bestaand



Nieuw



Voorbelasting



**Heeft u vragen?
Neem dan gerust contact met ons op.**

Deelgebied Zuid (Volendam tot Durgerdam):

Bas van den Heuvel (Omgevingsmanager)

Friso van Alphen (Jr. Omgevingsmanager)

T: 0299-224510 (projectkantoor Katwoude)

E: contact@markermeerdijken.nl

Of ga naar: www.markermeerdijken.nl