



Rijkswaterstaat
Ministerie van Infrastructuur en Waterstaat

Bereikbaarheidsplan A7

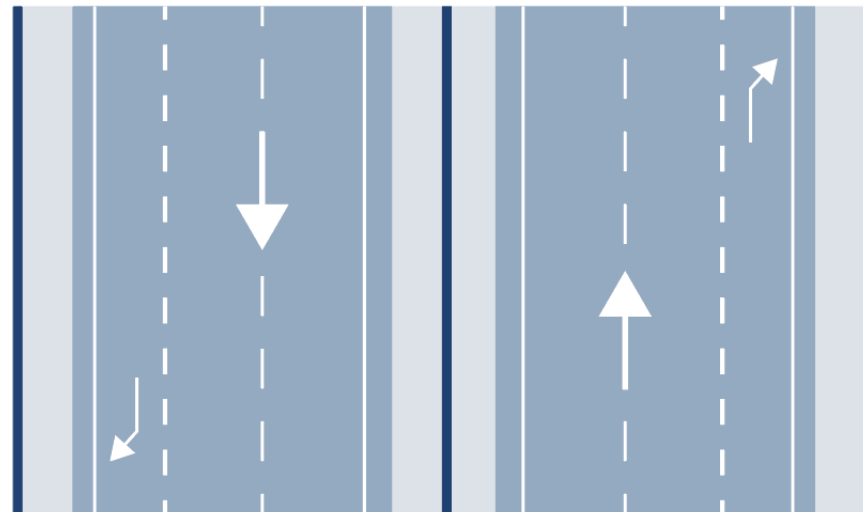
Gemeenteraad Waterland - 27 februari 2024



Brug blijft beperkt open



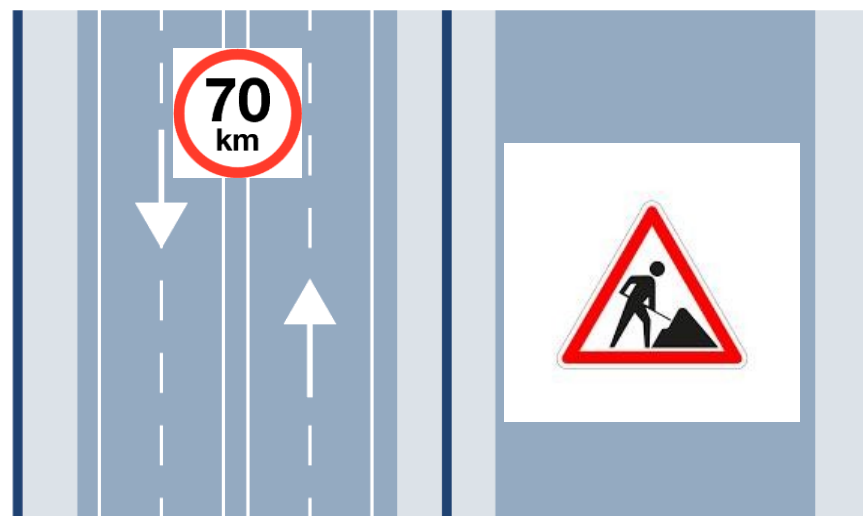
Normaal



Rijbaan

Rijbaan

4-0-systeem



Rijbaan

Rijbaan



Verkeerseffect A7

Zonder realisatie hinderopgave

- In de ochtendspits terugslag file tot voorbij toerit Hoorn-Noord
- In de avondspits terugslag file tot voorbij het Coenplein
- Met name in de avondspits treden er sterke netwerk effecten op, doordat de A8 HRR en het Coenplein vast komen te staan
- Extra reistijdverlies circa 2 uur

Met realisatie hinderopgave

- Extra reistijdverlies circa 40 minuten bij 20% reductie verkeersaanbod
- 10% reductie verkeersaanbod:
 - fileterugslag ochtendspits beperkt tot de toerit Avenhorn
 - fileterugslag avondspits tot aan knooppunt Zaandam en is er geen terugslag naar de A8
- 15% reductie verkeersaanbod:
 - Fileterugslag avondspits tot aan aansluiting Zaandijk



Prioritering bereikbaarheidsaanpak

1. Veiligheid
2. Leefbaarheid
3. Bereikbaarheid

T.a.v. bereikbaarheid vragen we van automobilisten:

1. Reis niet
2. Reis anders
3. Reis samen



Gewichtsbepierking Vrachtverkeer tijdens werkzaamheden

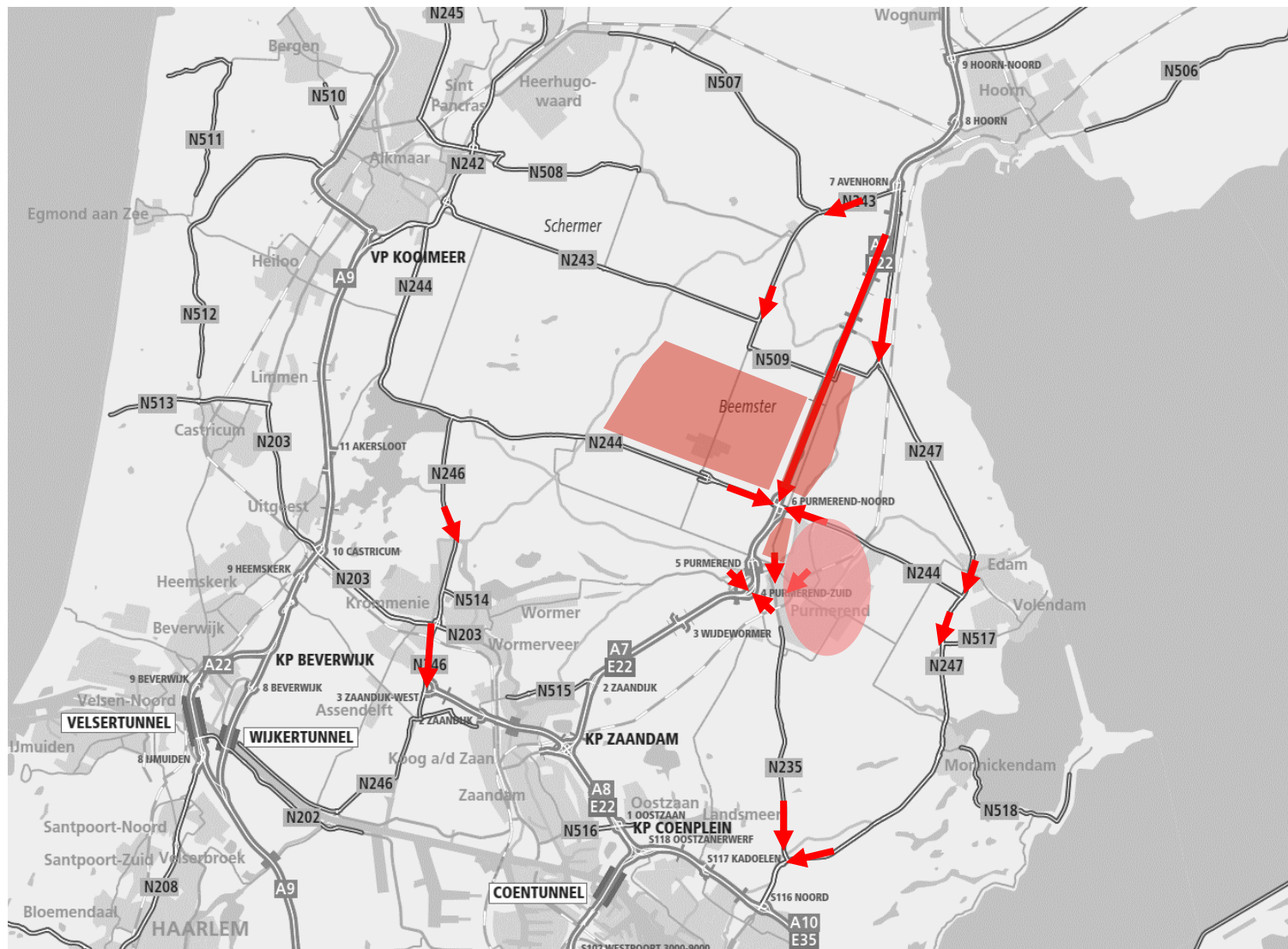




Knelpunten lokaal



Knelpuntlocaties ochtendspits



Rode lijn geven knelpunten weer, geen filelengte



Knelpuntlocaties avondspits



Rode lijn geven knelpunten weer, geen filelengte



Maatregelen



Niet & Anders Reizen

- Beloningsplatform om gedragsverandering (niet reizen, anders reizen & samen reizen) te belonen
- Gratis NS Altijd Voordeel Abonnement voor huidige weggebruikers (korting 20% / 40% op regulier treintarief)
- Intercity Hoorn – Amsterdam stopt in de spitsrichting ook in Purmerend
- Nederlandse Spoorwegen monitoren bezetting treinen en kunnen (beperkt) langere treinen inzetten
- Kleine aanvullende maatregelen (zoals extra fietsenrekken) bij de stations voor het verbeteren van de ketenreis (voor- en natransport)



Verkeers- en incidentmanagement

- Verkeersmanagement
 - Geslotenverklaringen op het onderliggend wegennet (potentiële sluiproutes)
 - Verkeersmanagementplan met nauwe samenwerking verkeerscentrales en tijdelijke maatregelen (inzet van extra tekstwagens, bijstelling en bijsturen verkeerslichten)
 - Inzet verkeersregelaars op motoren en extra monitoringstrajecten voor actueel verkeersbeeld
- Incident Management
 - Nauwe samenwerking huidige partijen incident management (provincie, bergers, etc.)
 - Inzet van extra standby berger bij de werkzaamheden A7
 - Afspraken over additionele inzet berger op wegennet Purmerend



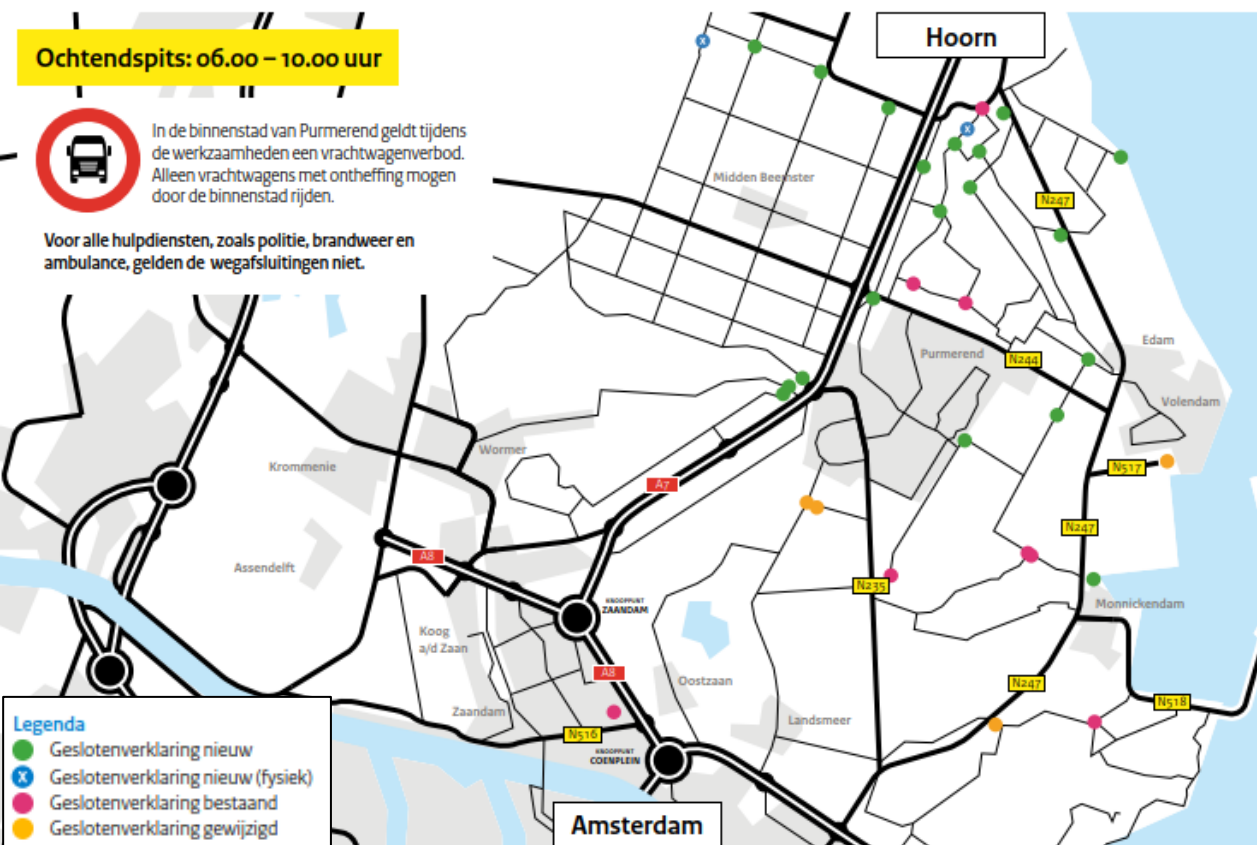
Geslotenverklaringen op onderliggend wegennet

Ochtendspits: 06.00 – 10.00 uur



In de binnenstad van Purmerend geldt tijdens de werkzaamheden een vrachtwagenverbod. Alleen vrachtwagens met ontheffing mogen door de binnenstad rijden.

Voor alle hulpdiensten, zoals politie, brandweer en ambulance, gelden de wegafsluitingen niet.

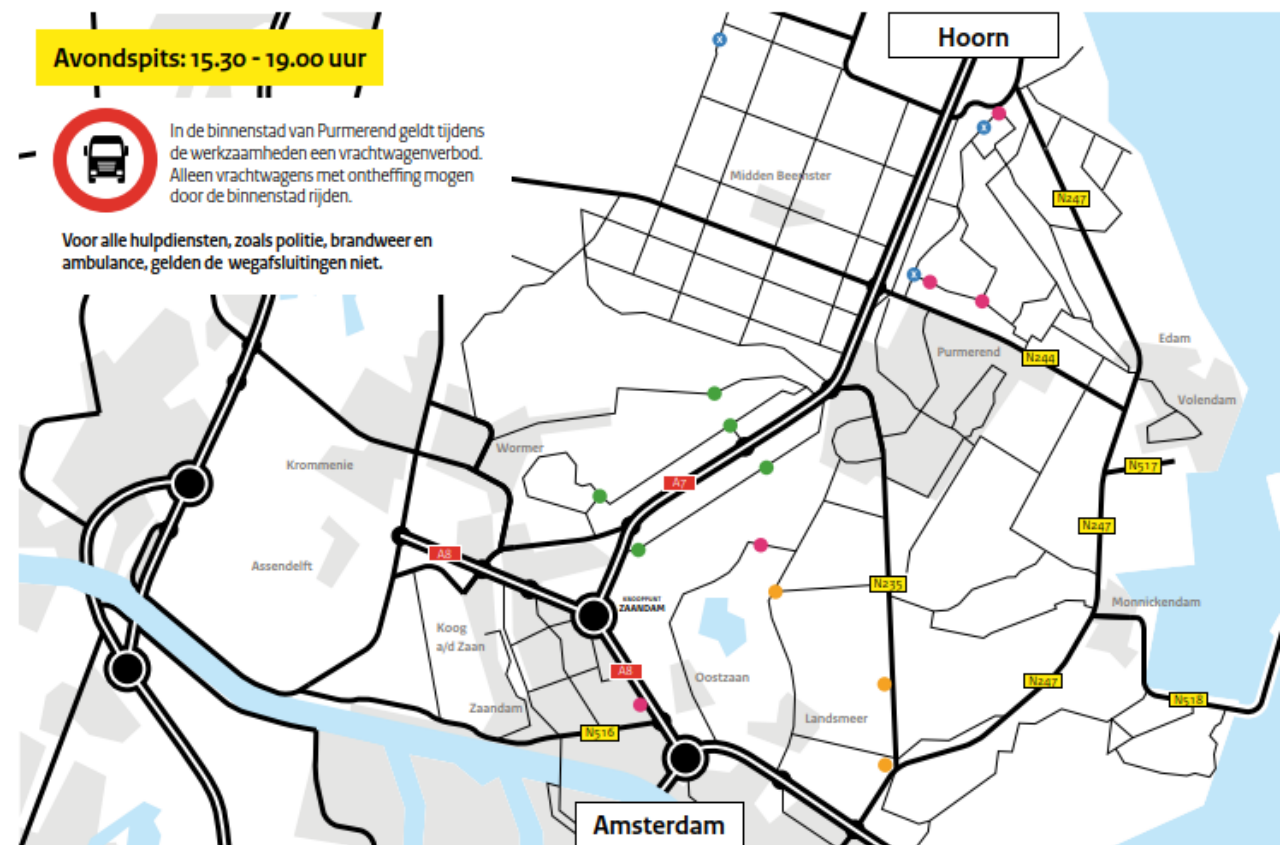


Avondspits: 15.30 - 19.00 uur



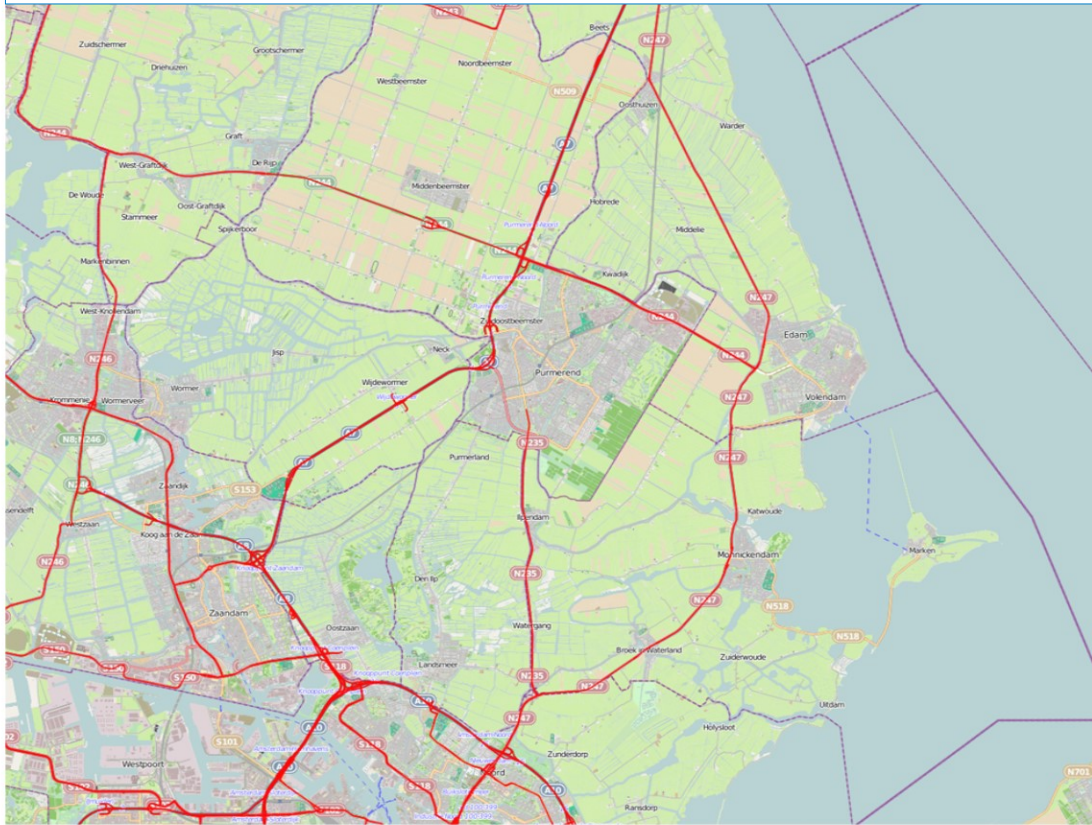
In de binnenstad van Purmerend geldt tijdens de werkzaamheden een vrachtwagenverbod. Alleen vrachtwagens met ontheffing mogen door de binnenstad rijden.

Voor alle hulpdiensten, zoals politie, brandweer en ambulance, gelden de wegafsluitingen niet.





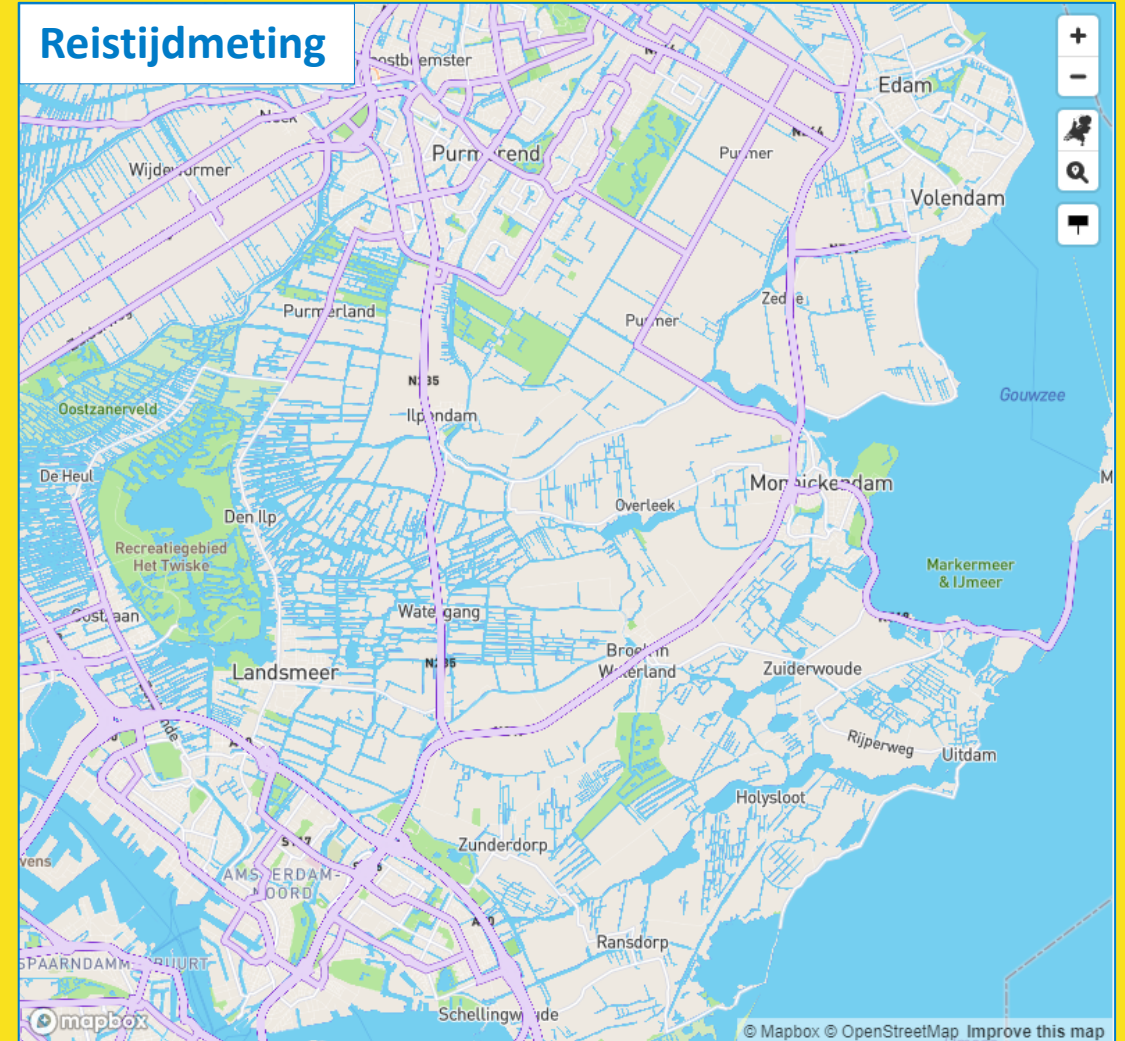
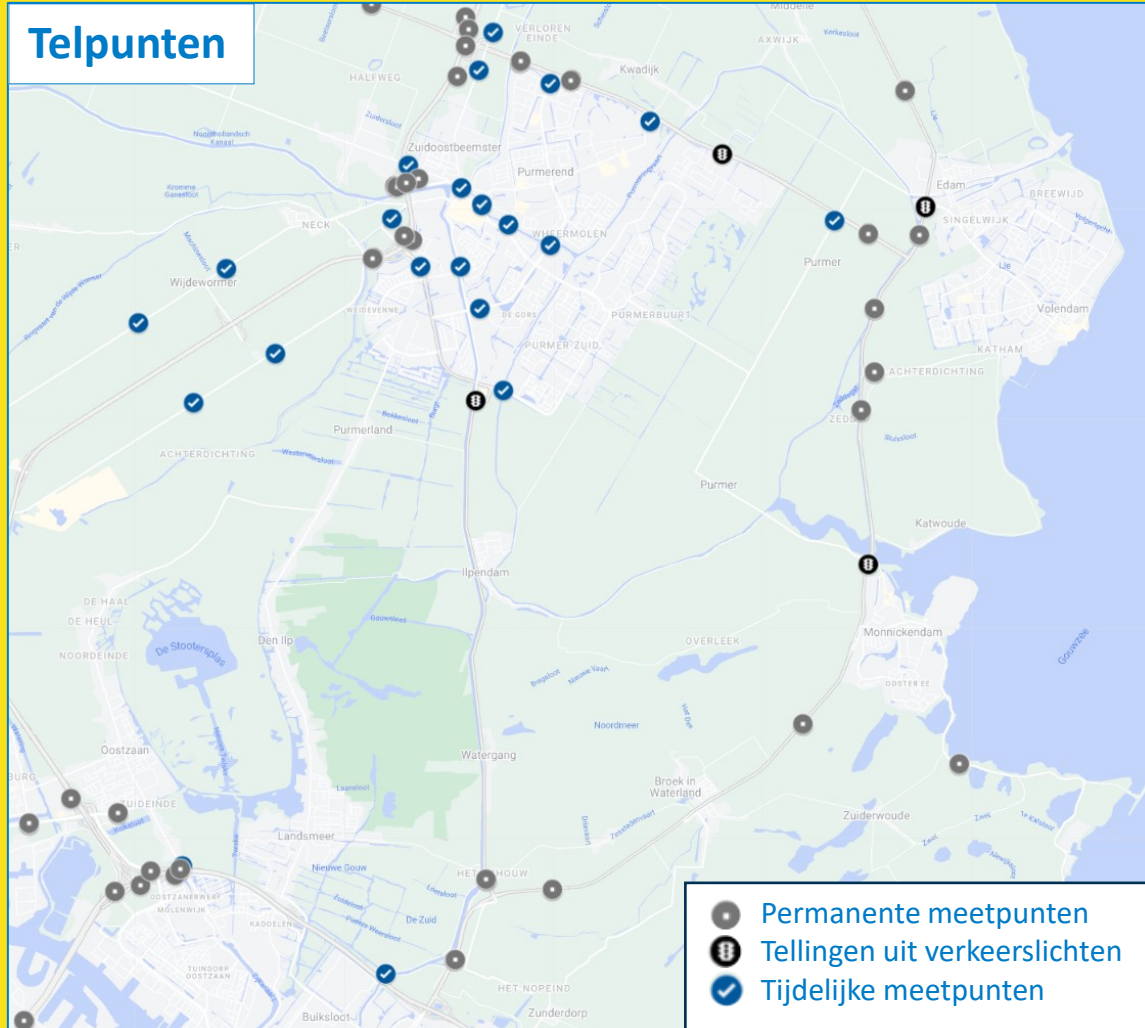
Huidige trajecten Incident Management



Toegevoegde trajecten Incident Management



Uitbreiding Incident Management op het onderliggend wegennet in Purmerend



Stuurgroep verkeersmanagement met wegbeheerders tijdens uitvoering.



←

Overzicht

Rangschikking

Score per link

Regionaal Tactisch Team

Weg

Wegnummer

All ▼

Netwerk Link

All ▼

Bekende knelpunten

All ▼

Wegbeheerder

All ▼

Datum/Tijd

Jaar-maand

2024-01 ▼

Dag/periode

Dinsdag ▼

Tijdperiode

All

AS 1500-1900

DAL 1000-1500

OS 0600-1000

RD 1900-0600

Traject

Traject naam

All ▼

Richting

All ▼

Regio

Kop van Noord-Holland

Regio Alkmaar

West-Friesland

Zaanstreek - Waterland

Zuid-Kennemerland - IJmond

Knelpuntenkaart

Kadaster, Esri, TomTom, Garmin, Foursquare, FAO, METI/... Powered by Esri

Knelpunten

Netwerk Link	Wegbeheerder	Tijdperiode	Dag(-type)	Jaar-maand	Knelpunt -score	Datafout - score	Streef-waarde (km/u)	Gemid-snelhei (km/u)
N247_R_029.24-031.25	Provincie Noord-Holland	AS 1500-1900	Dinsdag	2024-01	31.5%	0%	40	
N246_R_030.91-033.22	Provincie Noord-Holland	AS 1500-1900	Dinsdag	2024-01	24.7%	0%	55	
A7_HRR_007-010.5	Rijkswaterstaat	AS 1500-1900	Dinsdag	2024-01	21.2%	0%	67	
A8_HRR_001.9-004.2	Rijkswaterstaat	AS 1500-1900	Dinsdag	2024-01	20.3%	0%	67	
A7_HRR_011-012.9	Rijkswaterstaat	AS 1500-1900	Dinsdag	2024-01	17.2%	0%	67	
A7_HRR_013.3-014.5	Rijkswaterstaat	AS 1500-1900	Dinsdag	2024-01	14.5%	0%	67	
N235_R_000-007.18	Provincie Noord-Holland	AS 1500-1900	Dinsdag	2024-01	11.5%	0%	45	
N247_R_031.25-041.76	Provincie Noord-Holland	AS 1500-1900	Dinsdag	2024-01	11.1%	0%	45	

Legenda

0%	10-25%	Geen streefwaarde
0-5%	25-50%	
5-10%	50-100%	

Dashboardomgeving: Regionaal Tactisch Team Noord-Holland (RTT-NH)

Versie: 23/10

Laatste gegevensupdate: 26-02-2024

i



Reistijdanalyses – weg/dag niveau

← Congestie overzicht | **Congestie analyse** | **Congestie animatie**

Noord Holland bereikbaar
Regionaal Tactisch Team

Weg
Wegbeheerder: All
Wegnummer: All
Richting: All
Netwerk Link: All
Regio: Zaanstreek - Wate...

Datum/Tijd
Datum: 2/15/2024
Uren: 6 - 17

Vertraging t.o.v.
% t.o.v. vrije snelheid

07:50
Tijd

Percentueel verschil t.o.v. vrije snelheid

Legenda

- 0%-10% (Green)
- 10%-20% (Light Green)
- 20%-30% (Yellow)
- 30%-40% (Orange)
- 40%-100% (Red)
- Geen data (Grey)

Percentueel verschil t.o.v. vrije snelheid: 25.1%

Powered by Esri

Dashboardsomgeving: Regionaal Tactisch Team Noord-Holland (RTT-NH) | Versie: 23/10 | Laatste gegevensupdate 22-02-2024



Congestie overzicht

Congestie analyse

Congestie animatie

Weg

Wegbeheerder

All

Wegnummer

N247

Richting

All

Netwerk Link

N247_L_041.76-0...

Regio

All

Datum/Tijd

Type dag/dag van d...

All

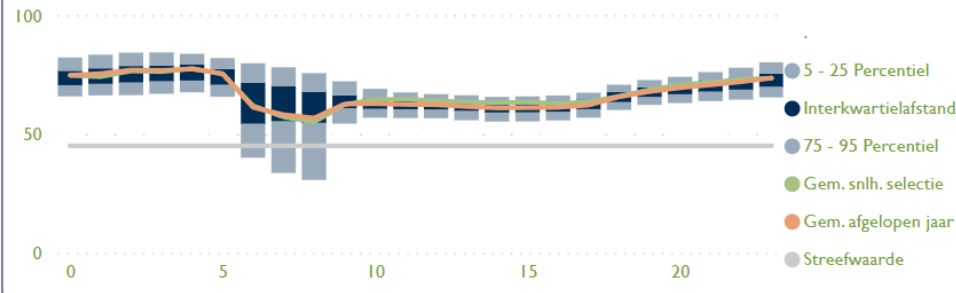
Datum

1/1/2024 2/20/2024

Uur

0 23

Gemiddelde snelheid (km/u)



Snelheid

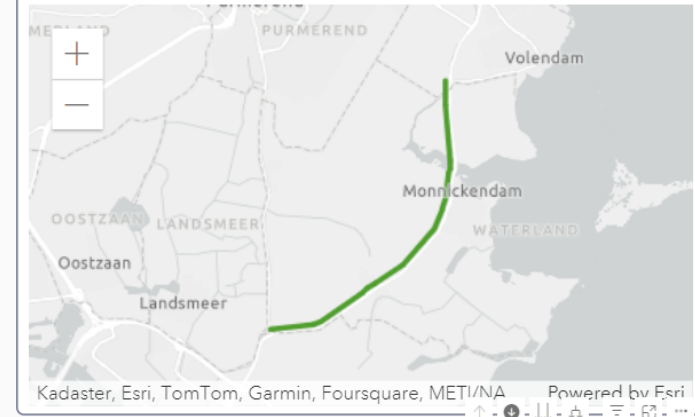
Percentuele vertraging t.o.v.

Percentuele vertraging

% t.o.v. gemiddelde afgelopen jaar

Date	0	1	2	3	4	5	6	7	8	9	10	11	12	13	14	15	16	17	18	19	20	21	22	23	Total	
03-Feb-24	75	75	79	77	77	81	75	74	70	68	66	65	64	64	65	63	64	65	66	70	70	71	70	70	70	70
04-Feb-24	72	74	75	77	81	76	79	79	74	73	69	68	67	66	65	64	65	66	68	69	72	70	73	71	71	71
05-Feb-24	76	75	79	77	80	74	54	53	51	63	64	65	64	63	63	65	63	62	66	68	70	73	73	75	75	67
06-Feb-24	75	77	76	79	79	73	48	35	24	57	63	62	63	62	62	62	58	61	63	67	70	66	71	72	72	63
07-Feb-24	81	76	74	77	78	74	52	58	54	62	65	63	65	64	62	63	61	65	65	68	71	72	74	74	74	67
08-Feb-24	72	77	81	80	78	75	51	42	50	64	65	64	63	62	63	64	64	60	62	66	69	71	71	72	72	66
09-Feb-24	73	71	78	72	78	73	58	59	59	62	62	63	63	63	62	61	62	64	67	69	71	73	73	74	74	67
10-Feb-24	76	73	73	76	80	77	77	73	71	68	65	65	66	65	64	63	64	66	66	69	71	71	73	71	71	70
11-Feb-24	75	77	80	79	76	79	78	76	73	70	69	68	67	67	66	64	67	67	68	65	69	72	74	71	71	72
12-Feb-24	80	75	69	67	78	75	44	42	51	59	30	61	61	60	62	61	64	67	70	73	73	76	78	78	78	63
13-Feb-24	83	74	75	82	79	73	52	26	26	58	65	65	63	63	63	62	61	62	63	69	72	72	73	77	77	64
14-Feb-24	70	76	74	72	78	74	56	47	41	51	64	62	63	61	62	61	61	63	65	67	69	71	70	71	71	64
15-Feb-24	74	76	76	75	77	75	52	34	29	45	63	64	64	62	62	62	60	63	65	67	70	73	73	73	73	63
16-Feb-24	78	76	80	81	79	74	55	55	61	64	62	63	62	65	62	62	63	64	67	68	70	71	74	74	74	68
17-Feb-24	74	77	78	76	77	77	76	75	73	69	66	66	66	65	64	65	63	65	67	68	69	70	70	74	74	70
18-Feb-24	74	72	79	78	78	75	77	75	76	73	69	67	67	66	68	67	67	67	67	67	68	70	71	74	75	72
19-Feb-24	78	73	79	76	75	53	57	63	63	64	60	64	61	62	64	63	65	67	70	71	72	73	71	71	71	67
20-Feb-24	77	77	75	75	80	75	53	57	63	64	64	63	64	62	62	63	61	63	66	70	70	71	73	73	73	67

Gemiddelde vertragingen



Reistijdanalyses – weg/dag niveau





Geplande bijeenkomsten

27 februari

- 17:00 – 19:30 inloopbijeenkomst bewoners Purmerend
- 20:00 – 21:30 informatiebijeenkomst ondernemers Purmerend, Beemster, Edam/Volendam en Waterland i.s.m. VOWA

28 februari

- 17:00 – 19:30 inloopbijeenkomst bewoners Wormerland, Neck

29 februari

- 17:00 – 19:30 inloopbijeenkomst bewoners Beemster

2 maart

- Bijeenkomst voor transportsector i.s.m. TLN, Evofenedex en Rijser Transport

Half maart

- Bijeenkomst vanuit Dorpsraad Broek in Waterland



Hoofdonderwerpen bijeenkomsten

- Communicatie met onze directe burens
- Bouwhinder door geluidsoverlast, bouwverkeer en trillingen
- Veiligheid, leefbaarheid en bereikbaarheid
- Planning en fasering werkzaamheden
- Mobiliteit en handelingsperspectief
- Alle inbreng vanuit de bezoekers