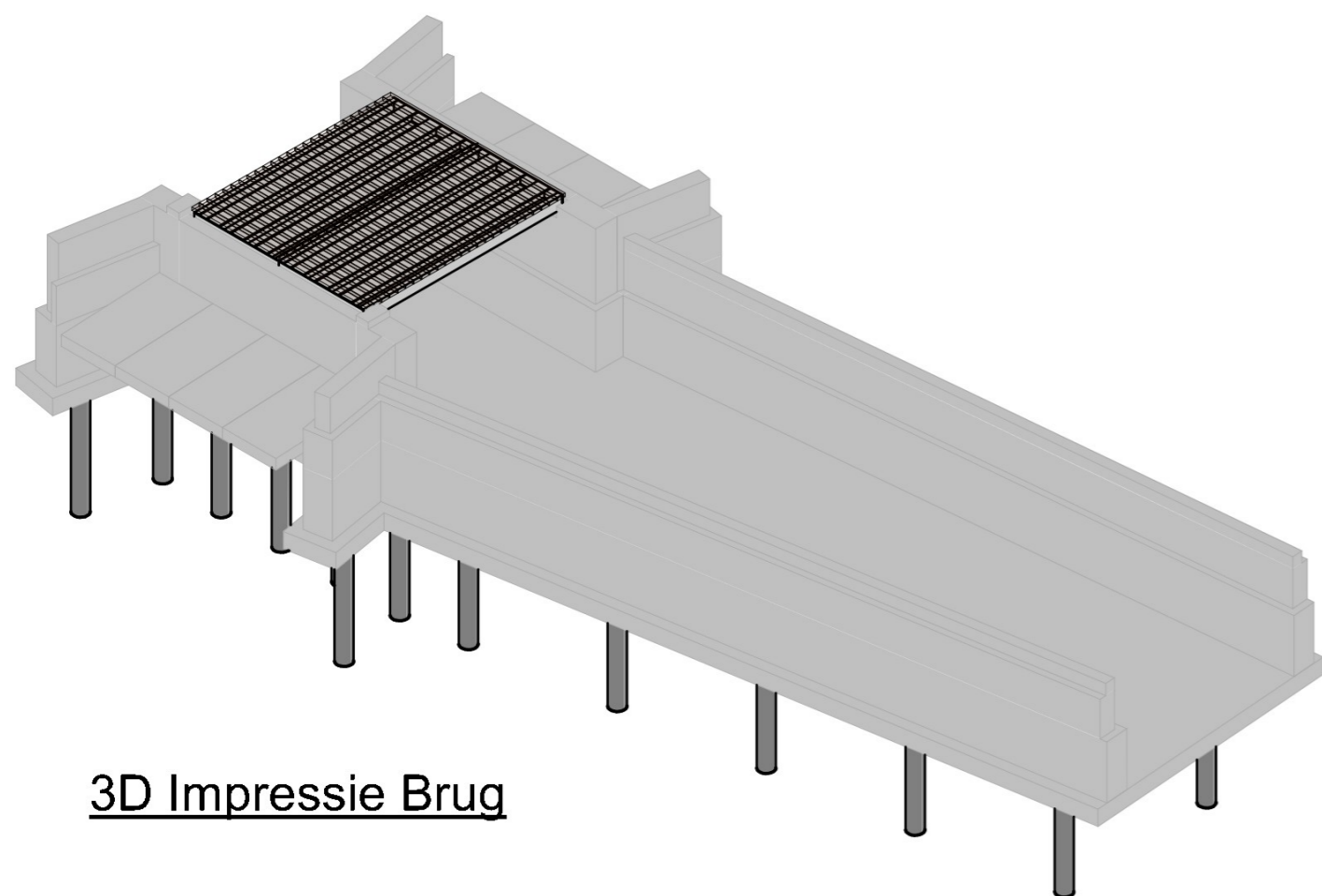
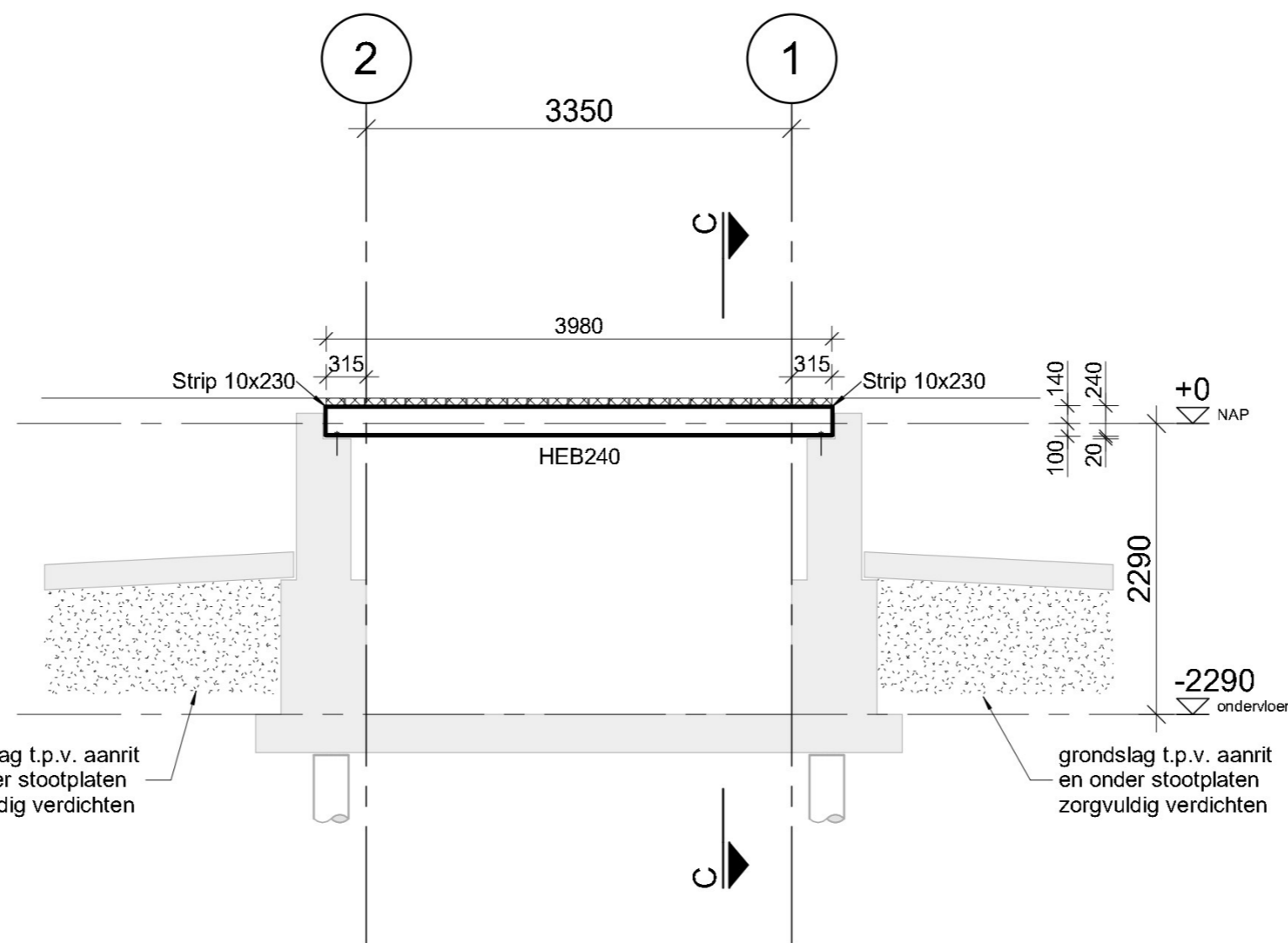


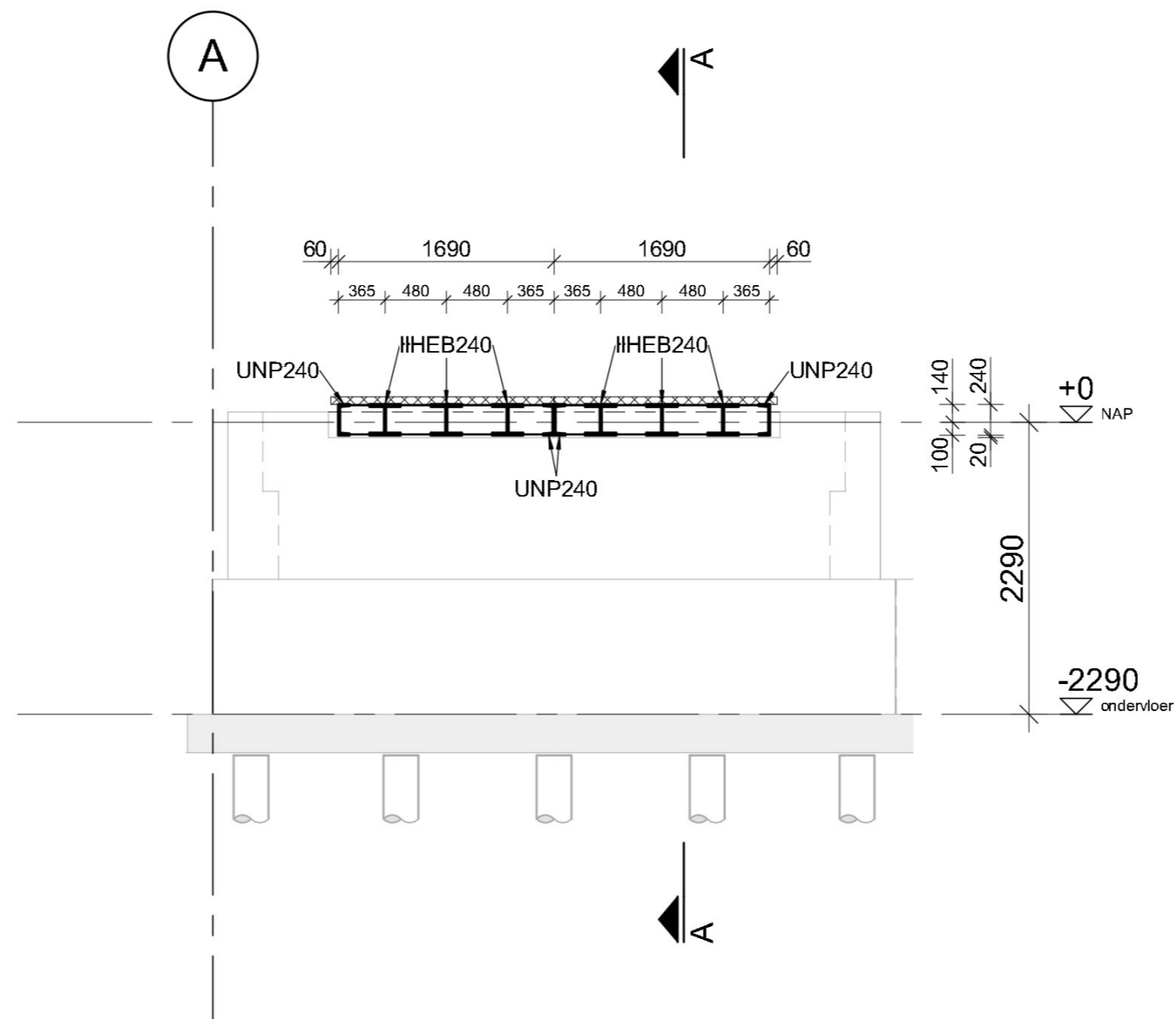
Begane grond
1 : 50



3D Impressie Brug



Doorsnede A
1 : 50



Doorsnede C
1 : 50

Renvooi

Van toepassing zijnde normen en richtlijnen

- NEN-EN 1990: Eurocode: Grondslagen van het constructief ontwerp.
- NEN-EN 1990/NB: Nationale bijlage.
- NEN-EN 1991: Eurocode 1: Belastingen op constructies.
- NEN-EN 1991/NB: Nationale bijlage.
- Voor (aanvullende) belastinggegevens, zie: 51364A-BR-001b

Peil:

- Peil = 0 = NAP
- GWS = NAP -1.06

- Alle maten in het werk controleren!

Staalconstructies

Van toepassing zijnde normen en richtlijnen:

- NEN-EN 1993: Eurocode 3: Ontwerp en berekening van staalconstructies.
- NEN-EN 1993: Eurocode 3/NB: Nationale bijlage.

Staalqualiteiten:

- Staal kwaliteit: S235 voor gewalste profielen (tenzij anders aangegeven)
- S275 voor kokerprofielen (tenzij anders aangegeven)
- S355 voor hoedliggers (tenzij anders aangegeven)

Conservering:

- Staalconstructie behandelen volgens projectspecificatie/bestek.

Algemeen:

- Werkplaatstekeningen, detailberekeningen en detailtekeningen moeten door de aannemer worden gemaakt en ter goedkeuring worden ingediend bij de hoofdconstructeur.
- Bij de opgegeven peilmaten is een eventuele zeeg niet inbegrepen.
- Indien noodzakelijk tijdelijke montageverbanden aanbrengen.
- Bouwkundig staal: zie tekeningen architect/bouwkundige tekeningen.

Boutverbindingen, ankers:

- Bouten: kwaliteit 8.8
- Ankers: kwaliteit 4.6

Gelaste verbindingen:

- Gelaste verbindingen volgens NEN-EN 1993: Eurocode 3
- Alle lassen moeten "doorgaand" en "rondom" worden aangebracht (ter voorkoming van spleetcorrosie).
- Min. lasafmeting: $a = 1/2t$ (t =plaatdikte) met minimum van $a=4$ mm.

Brandwerendheid:

- Brandwerendheid staalconstructie volgens projectspecificatie/bestek.
- Met beton gevulde buizen moeten aan beide zijden van ontspanningsgaten worden voorzien (minimaal 2 gaten $\varnothing 12$ mm).

Cementgebonden gietmortel:

- Aanbrengen volgens richtlijnen/voorschriften leverancier.
- Voetplaten kolommen ondergieten met krimparme mortel klasse K70, milieuklasse XA2.
- Ankers aangieten met krimparme mortel ter goedkeuring hoofdconstructeur.

Houtconstructies

Van toepassing zijnde normen en richtlijnen:

- NEN-EN 1995: Eurocode 5: Ontwerp en berekening van houtconstructies.
- NEN-EN 1995: Eurocode 5/NB: Nationale Bijlage.

Houtkwaliteit:

- Gezaagd hout: D60

Revisie:	Omschrijving:

Tekening: Brug - Plattegrond en doorsneden				
Project: Restauratie Wilhelminabrug te Marken	Tekenaar: T. v/d Brugge	Gemaakt: TVB	Controle: RDG	Vrijgave: JWA
Opdrachtgever: Prommenz b.v.	Formaat: A2	Schaal: 1:50	Datum: 12-05-2023	
Architect: -	Status: definitief	Fase: Technisch Ontwerp		



Projectnummer:
51364

Tekeningnummer:
TO-1103

Rev: